

OFICIÁLNÍ VÝSLEDKOVÁ LISTINA**Druh soutěže:**

Mistrovství České republiky v radiovém orientačním běhu na krátké trati, NŽ,
Mistrovská soutěž I. stupně v radiovém orientačním běhu, NŽ,
Mistrovská soutěž I. Stupně foxoring handicap, NŽ.

Pořadatel:

Sportovní oddíl O – sport Kroměříž a SK Herink, z pověření Radou AROB ČR.

Centrum soutěže:

Táborová základna Tři Studně.

Soutěžní výbor:

Ředitel soutěže: Pavel Mikšík,
Tajemník: Karel Zeman,
Stavba tratí: Karel Fučík, R1,
Hlavní rozhodčí: Jiří Pavlů, R1,
Hospodář soutěže: Hana Fučíková,
Technický úsek: Petr Jelínek, Roman Hrazdil,
Delegát: Leona Soukupová.

Závodní mapy:

MČR KT 3,5 MHz — Medlov, 1:15 000, E = 5 m, stav jaro 2015.
NŽ klasika 144 MHz — Studnice–Odranec, 1:15 000, E = 5m, stav jaro 2015.
NŽ foxoring — Medlov, M 1:10 000, E = 5 m, stav jaro 2015.

Seznam pořadatelů žádajících o průměr do NŽ:

M20 — F. Cernetic, J. Pavlů, K. Zeman,
M40 — R. Hrazdil, K. Fučík, M. Slezák,
M50 — P. Mikšík,
D20 — H. Fučíková, Z. Hladinová.

Zhodnocení:

Soutěž proběhla podle pravidel a za příznivého počasí. V nedělním závodě ve foxoringu došlo k chybnému vyznačení kontrol na mapě u dvou závodníků kategorie M16 (Vít Unčovský z GBM a Ondřej Bertelman z AFK) — pořadatelé se závodníkům omluvili za nedopatření a žádají o započtení průměru do NŽ. Nedošlo k žádnému výpadku techniky. Nebyly podány žádné protesty. V cíli bylo ošetřeno několik drobných odřenin a zhmožděnin, žádné vážnější úrazy nebyly zaznamenány.

Schválení: Všechny závody i jejich výsledkové listiny byly schváleny hlavním rozhodčím po uplynutí lhůty na podání protestů.

V Brně, 11. 5. 2015

Pavel Mikšík (ředitel soutěže) a Jiří Pavlů (hlavní rozhodčí)

O-sport cup — E1 MČR na krátké trati 3,5 MHz (NŽ) 8. 5. 2015

VÝSLEDKOVÁ LISTINA

Limit: 90 minut

kat.: D12 4 Tx délka tratě: 3,0 km

<u>poř.</u>	<u>závodník</u>	<u>index</u>	<u>čas</u>	<u>Tx</u>	
1.	TOMÁŠKOVÁ Klára	GBM0352	55:36	4	
2.	KLECOVÁ Johana	FPA0452	61:46	4	limit III. VT
3.	HAŽMUKOVÁ Jarmila	GBM0651	52:09	2	

kat.: D14 4 Tx délka tratě: 3,5 km

<u>poř.</u>	<u>závodník</u>	<u>index</u>	<u>čas</u>	<u>Tx</u>	
1.	TRPÁKOVÁ Daniela	DCH0165	36:20	4	limit I. VT
2.	JIRÁSKOVÁ Barbora	FCS0351	41:15	4	
3.	SOBOTOVÁ Bětko	AFK0552	43:08	4	limit II. VT
4.	LIĐÁKOVÁ Petra	DCH0257	53:50	4	
5.	STÁRKOVÁ Kateřina	DCH0259	79:45	4	
6.	DAŇKOVÁ Dominika	DCH0258	84:32	4	limit III. VT

kat.: D16 5 Tx délka tratě: 4,4 km

<u>poř.</u>	<u>závodník</u>	<u>index</u>	<u>čas</u>	<u>Tx</u>	
1.	SOBOTKOVÁ Anna	ASP0055	39:46	5	
2.	BOUCHALOVÁ Justýna	FCL9951	47:11	5	
3.	CHMELAŘOVÁ Anna	ASP0051	48:02	5	limit III. VT

kat.: D19 5 Tx délka tratě: 4,4 km

<u>poř.</u>	<u>závodník</u>	<u>index</u>	<u>čas</u>	<u>Tx</u>	
1.	BŽATKOVÁ Kateřina	GBM9752	35:13	5	
2.	MATOUŠKOVÁ Barbora	AFK9751	49:43	5	
3.	SVATKOVÁ Charlota	DCH9858	51:50	5	
4.	ANTOŠOVÁ Šárka	AFK9853	61:40	5	limit III. VT

kat.: D20 5 Tx délka tratě: 4,9 km

<u>poř.</u>	<u>závodník</u>	<u>index</u>	<u>čas</u>	<u>Tx</u>	
1.	SUKENÍKOVÁ Zuzana	HKR8351	41:22	5	limit I. VT
2.	CHOVANOVÁ Daniela	STU8451	47:44	5	
3.	DOLNÍKOVÁ Veronika	STU9551	48:54	5	
4.	ŠÍSTKOVÁ Iveta	AFK8653	50:33	5	
5.	JELÍNKOVÁ Šárka	ASP9158	50:56	5	limit II. VT
6.	KRÁLOVÁ Miriam	STU6951	52:33	5	
7.	MAREČKOVÁ Michaela	GBM9251	53:32	5	
8.	SKLÁDANKOVÁ Tereza	GBM8955	56:18	5	
9.	VORÁČKOVÁ Lenka	GNM8551	57:43	5	
10.	ZACHOVÁ Lucie	ASP9352	60:39	5	limit III. VT

kat.: D35 5 Tx délka tratě: 4,4 km

poř.	závodník	index	čas	Tx	
1.	ADÁMKOVÁ Blanka	DCH7852	39:35	5	limit I. VT
2.	ČADOVÁ Renata	FCL6651	44:39	5	
3.	ŠIMÁČKOVÁ Jitka	FPA6952	49:08	5	
4.	HAŽMUKOVÁ Pavla	GBM7656	50:12	5	limit II. VT
5.	ONDROUCHOVÁ Ludmila	GBM7057	51:31	5	
6.	SKRBKOVÁ Markéta	AFK7754	56:15	5	
7.	ŠVECOVÁ Štěpánka	ASP6955	61:20	5	
8.	FRÁŇOVÁ Pavla	GBM7005	61:45	5	
9.	SPÁČILOVÁ Petra	GBM7455	66:39	5	
10.	BLAŽKOVÁ Ivana	GBM7660	73:25	5	limit III. VT
11.	UNČOVSKÁ Martina	GBM7160	59:11	4	
PL.	MATOUŠKOVÁ Martina	AFK6951	93:39	5	

kat.: D50 5 Tx délka tratě: 3,7 km

poř.	závodník	index	čas	Tx	
1.	PAPEŽOVÁ Jindra	DCH6552	43:52	5	
2.	MAREČKOVÁ Iva	GBM6551	44:05	5	
3.	HAVELKOVÁ Hana	ASP6551	44:47	5	limit I. VT
4.	FEKIAČOVÁ Mária	GBM5853	48:50	5	
5.	ŠRŮTOVÁ Marcela	ASP6351	48:54	5	
6.	DRÁBKOVÁ Jana	AFK6151	49:12	5	
7.	SOUKUPOVÁ Leona	ASP6552	51:31	5	limit II. VT
8.	SKŘIVANOVÁ Dagmar	ASP6451	59:21	5	
9.	LÁTALOVÁ Alexandra	GBM5801	74:20	5	
10.	POLÁKOVÁ Ludmila	ASP5652	75:21	5	limit III. VT

kat.: D60 4 Tx délka tratě: 3,5 km

poř.	závodník	index	čas	Tx	
1.	PÁTKOVÁ Alena	DCH4952	47:24	4	
2.	OMOVÁ Jana	FTU5151	50:14	4	
3.	VORÁČKOVÁ Eliška	ASP5151	50:47	4	
4.	HANSLIANOVÁ Petra	GBM5051	65:07	4	limit III. VT

kat.: M12 4 Tx délka tratě: 3,5 km

poř.	závodník	index	čas	Tx	
1.	KLEC Jakub	FPA0401	44:14	4	
2.	UNČOVSKÝ Jakub	GBM0418	45:37	4	limit I. VT
3.	MILANOVSKÝ Kryštof	BKA0401	62:34	4	
4.	CHMELÍK Albert	GBM0408	62:58	4	
5.	OULEHLA Šimon	FPA0304	66:35	4	
6.	HAŽMUK Jáchym	GBM0401	73:42	4	limit III. VT
PL.	ONDROUCH Martin	GBM0508	90:39	2	

kat.: M14 4 Tx délka tratě: 3,5 km

<u>poř.</u>	<u>závodník</u>	<u>index</u>	<u>čas</u>	<u>Tx</u>	
1.	SVATEK Daniel	DCH0113	31:53	4	limit I. VT
2.	SOBOTKA Vojtěch	ASP0203	36:52	4	
3.	SVATEK Samuel	DCH0205	40:00	4	limit II. VT
4.	TRPÁK Jan	DCH0309	42:56	4	
5.	HRUBÝ Vilém	GBM 0105	43:04	4	
6.	KŘEN Jakub	FPA0103	43:41	4	
7.	DUKÁT Šimon	ASP0301	45:37	4	
8.	HROUDA Jakub	GBM0106	45:59	4	
9.	KLEC Michal	FPA0202	54:39	4	limit III. VT
10.	BLAŽEK Richard	GBM0208	73:53	3	
PL.	DAVID Ondřej	ELB0303	92:05	4	

kat.: M16 5 Tx délka tratě: 5,3 km

<u>poř.</u>	<u>závodník</u>	<u>index</u>	<u>čas</u>	<u>Tx</u>	
1.	BŽATEK Vojtěch	GBM9902	36:04	5	limit I. VT
2.	ŠVEC Jan	ASP9905	44:15	5	
3.	UNČOVSKÝ Vít	GBM0004	46:17	5	limit II. VT
4.	SOMMER Damián	FPA0001	49:18	5	
5.	DAVID Tomáš	ELB0004	51:01	5	
6.	MATOUŠEK Dalibor	AFK0001	51:37	5	
7.	DUKÁT Matěj	ASP0001	55:54	5	
8.	LAHUČKÝ Tomáš	DCH9911	57:16	5	
9.	LAJTKEP Matěj	ETE0003	65:27	5	
10.	BERTELMAN Ondra	AFK0006	72:20	5	limit III. VT

kat.: M19 5 Tx délka tratě: 5,3 km

<u>poř.</u>	<u>závodník</u>	<u>index</u>	<u>čas</u>	<u>Tx</u>	
1.	ŠIMÁČEK Martin	FPA9701	32:27	5	
2.	PRIESSNITZ Jan	GBM9802	34:47	5	limit I. VT
3.	ŽÁČEK Matěj	GBM9806	36:35	5	
4.	CUNINKA Ján	MT1998	42:06	5	limit II. VT
5.	POLÁK Robert	GBM9807	43:32	5	
6.	PEČ Ondřej	ASP9803	46:11	5	
7.	BUDAI Samuel	MT1998	46:47	5	
8.	KRÁL Adam	STU9601	47:44	5	
9.	KOVÁČ Stanislav	STU9602	51:59	5	
10.	STÁREK Martin	DCH9804	66:45	5	limit III. VT

kat.: M20 6 Tx délka tratě: 5,6 km

poř.	závodník	index	čas	Tx	
1.	OMA Jakub	FTU8002	31:40	6	
2.	GOMZYK Andriy	FTU8003	34:42	6	limit I. VT
3.	POSPÍŠIL Vít	AFK6800	35:13	6	
4.	VORÁČEK Michal	AFK8007	36:19	6	
5.	BAXA Jaromír	ELB8201	37:58	6	
6.	ČERNÍK Václav	GNM9201	38:45	6	
7.	LÉHAR Adam	FPA9106	39:49	6	
8.	HAMÁK Aleš	GBM8506	40:12	6	limit II. VT
9.	BAXA Jan	ELB8402	42:58	6	
10.	VISKUP Peter	STU7401	44:28	6	
11.	HLADINA Tomáš	AFK8201	44:34	6	
12.	ZACHAROVSKÝ Martin	MT1993	46:23	6	
13.	SKRBEB Michal	AFK7503	49:04	6	
14.	VLACH Jiří	DCH8902	51:15	6	
15.	MINARČÍK Tomáš	HKR8101	54:00	6	
16.	FEKIAČ ML. Jozef	GBM9105	54:50	6	
17.	VLACH Miroslav	DCH8901	57:38	6	
18.	TURSKÝ Juraj	FPA8301	58:05	6	
19.	ŠOLC Radim	FPA8101	64:00	6	
20.	LÁTAL Tomáš	GBM9302	64:01	6	
21.	ŠTRYMPL Ondřej	ELB9001	68:09	6	
22.	KRÁL Dávid	STU9201	74:07	6	limit III. VT
23.	ŠATRA Jan	ELB8310	71:36	5	

kat.: M40 6 Tx délka tratě: 4,6 km

poř.	závodník	index	čas	Tx	
1.	ŠINDELKA Antonín	GBM7215	34:15	6	
2.	ŠÍSTEK Daniel	AFK7502	34:59	6	
3.	HROUDA Petr	GBM6903	35:45	6	
4.	ŽÁČEK Zbyněk	GBM7101	36:27	6	limit I. VT
5.	KRÁL Jozef	SZR6801	38:06	6	
6.	ZACH Jaroslav	ASP6601	38:50	6	
7.	MOKRÝ Pavel	GBM6801	39:00	6	
8.	KLÍŽ Michal	ETE7501	42:37	6	limit II. VT
9.	UNČOVSKÝ Marek	GBM7109	49:51	6	
10.	BOUCHALA Jiří	FCL6901	51:34	6	
11.	BŽATEK Miroslav	GBM7006	55:36	6	
12.	HAŽMUK Ivo	GBM7001	56:08	6	
13.	HALÍŘ Radim	AFK7003	65:13	6	
14.	VOSMÍK Miroslav	FTU6902	72:26	6	
15.	CHMELÍK Petr	GBM7502	74:46	6	limit III. VT

kat.: M50 5 Tx délka tratě: 4,9 km

poř.	závodník	index	čas	Tx	
1.	VLACH Miroslav	DCH6101	39:10	5	
2.	MAREČEK Jiří	GBM5901	40:28	5	
3.	FEKIAČ ST. Jozef	GBM5802	42:01	5	limit I. VT
4.	ČERNÍK Zdeněk	GNM6001	43:20	5	
5.	TURSKÝ Ján	STU5601	45:25	5	
6.	ŠIMEČEK Jozef	MT1960	45:34	5	
7.	JELÍNEK Stanislav	ELB6202	47:58	5	
8.	SUCHÝ Jiří	ETE6101	48:53	5	limit II. VT
9.	LÁTAL Miroslav	GBM6001	51:07	5	
10.	MITELMAN Milan	STU5801	51:32	5	
11.	HORA Pavel	FPA6401	52:42	5	
12.	FRÁŇA Pavel	GBM5905	53:07	5	
13.	MILANOVSKÝ Zbyšek	BKA6501	58:15	5	
14.	KOŤÁTKO Jiří	ASP6202	61:33	5	
15.	PETR Josef	ELB6301	68:31	5	limit III. VT

kat.: M60 5 Tx délka tratě: 3,7 km

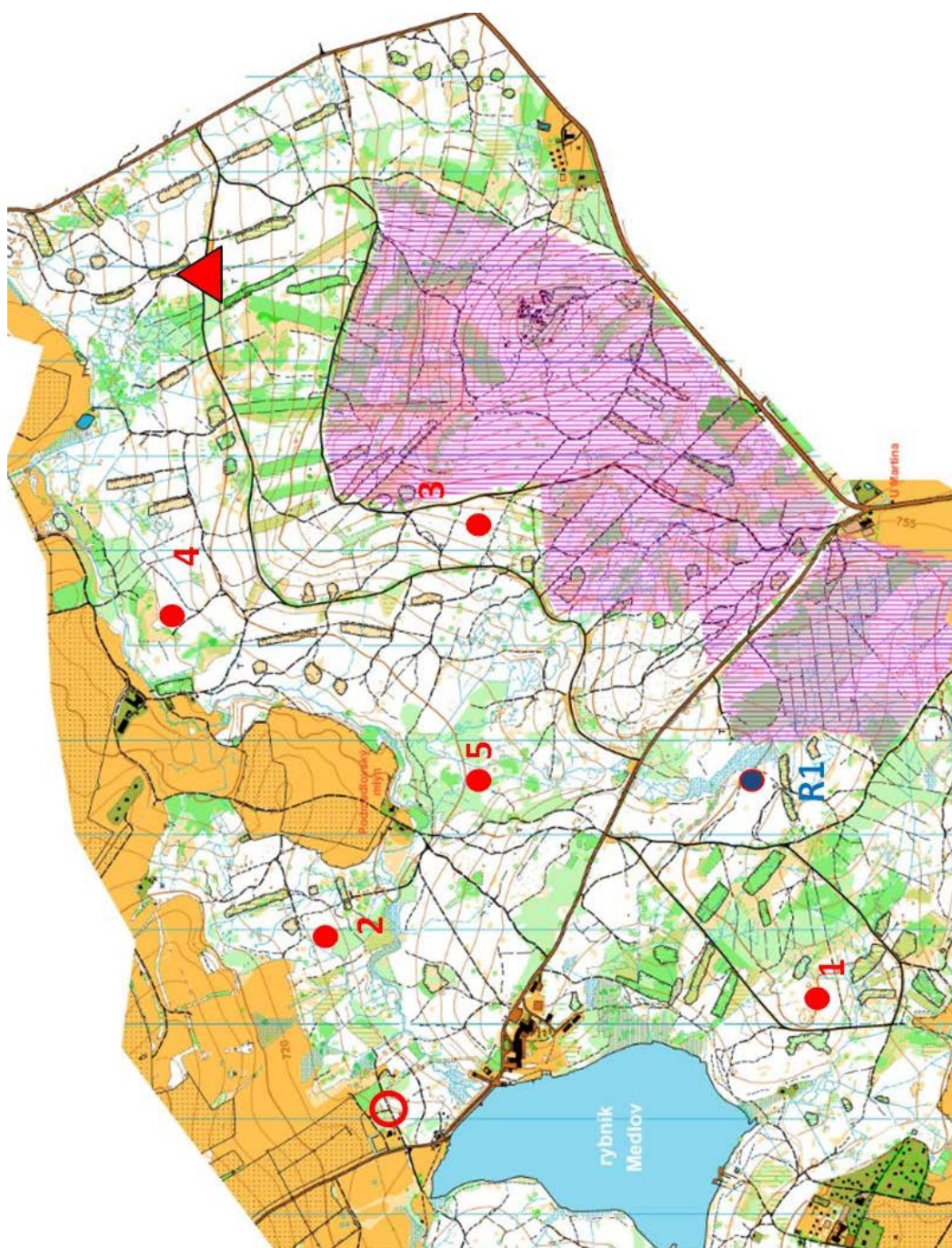
poř.	závodník	index	čas	Tx	
1.	SUKENÍK Mojmír	HKR5201	33:32	5	
2.	HRUŠKA Jiří	GNM5501	36:20	5	limit I. VT
3.	BAXA Jaromír	ELB5501	39:15	5	limit II. VT
4.	WINTER Lubomír	AFK5101	57:05	5	
5.	BLOMANN Antonín	AFK4901	70:55	5	limit III. VT

kat.: M70 4 Tx délka tratě: 3,5 km

poř.	závodník	index	čas	Tx	
1.	KOUDELKA Karel	FPA4001	72:03	4	
2.	JANKŮ Jiří	FSY4301	81:21	4	limit III. VT
3.	ŠRŮTA Pavel	ASP3801	54:31	3	

O-sport cup — E1 MČR na krátké trati 3,5 MHz (NŽ) 8. 5. 2015

3.5 MHz	
D12	245
D14	345
D16	R1345
D19	R1345
D20	1345
D35	R1345
D50	2345
D60	345
M12	345
M14	234
M16	1234
M19	1234
M20	12345
M40	R12345
M50	1345
M60	2345
M70	234



O-sport cup — E2 klasická trať 144 MHz (NŽ) 9. 5. 2015

VÝSLEDKOVÁ LISTINA

Limit: 150 minut

kat.: D12 3 Tx délka tratě: 4,0 km

<u>poř.</u>	<u>závodník</u>	<u>index</u>	<u>čas</u>	<u>Tx</u>
1.	KLECOVÁ Johana	FPA0452	84:03	2
2.	TOMÁŠKOVÁ Klára	GBM0352	89:02	2
3.	HAŽMUKOVÁ Jarmila	GBM0651	91:31	2

kat.: D14 4 Tx délka tratě: 4,1 km

<u>poř.</u>	<u>závodník</u>	<u>index</u>	<u>čas</u>	<u>Tx</u>	
1.	TRPÁKOVÁ Daniela	DCH0165	49:58	4	limit I. VT
2.	LIĐÁKOVÁ Petra	DCH0257	94:55	4	limit III. VT
3.	DAŇKOVÁ Dominika	DCH0258	80:27	2	
4.	STÁRKOVÁ Kateřina	DCH0259	90:02	2	
PL	SOBOTOVÁ Bětka	AFK0552	163:21	3	
VZ	JIRÁSKOVÁ Barbora	FCS0351			

kat.: D16 5 Tx délka tratě: 5,1 km

<u>poř.</u>	<u>závodník</u>	<u>index</u>	<u>čas</u>	<u>Tx</u>	
1.	SOBOTKOVÁ Anna	ASP0055	61:40	5	
2.	BOUCHALOVÁ Justýna	FCL9951	63:37	5	
3.	CHMELAŘOVÁ Anna	ASP0051	80:52	5	limit III. VT

kat.: D19 5 Tx délka tratě: 6,1 km

<u>poř.</u>	<u>závodník</u>	<u>index</u>	<u>čas</u>	<u>Tx</u>	
1.	KOŠUTOVÁ Katarína	KYS	81:48	5	limit I. VT
2.	BŽATKOVÁ Kateřina	GBM9752	91:15	5	
3.	SVATKOVÁ Charlota	DCH9858	98:11	5	
4.	MATOUŠKOVÁ Barbora	AFK9751	102:08	5	limit II. VT
PL	ANTOŠOVÁ Šárka	AFK9853	150:27	5	

kat.: D20 5 Tx délka tratě: 6,5 km

<u>poř.</u>	<u>závodník</u>	<u>index</u>	<u>čas</u>	<u>Tx</u>	
1.	MACINSKÁ Jana	KYS	58:45	5	limit I. VT
2.	ŠÍSTKOVÁ Iveta	AFK8653	73:46	5	
3.	SKLÁDANKOVÁ Tereza	GBM8955	76:15	5	limit II. VT
4.	KRÁLOVÁ Miriam	STU6951	77:52	5	
5.	MAREČKOVÁ Michaela	GBM9251	86:36	5	
6.	DOLNÍKOVÁ Veronika	STU9551	89:34	5	
7.	VORÁČKOVÁ Lenka	GNM8551	92:11	5	
8.	ZACHOVÁ Lucie	ASP9352	92:58	5	
9.	CHOVANOVÁ Daniela	STU8451	94:39	5	
10.	SUKENÍKOVÁ Zuzana	HKR8351	108:54	5	limit III. VT

kat.: D35 5 Tx délka tratě: 6,1 km

<u>poř.</u>	<u>závodník</u>	<u>index</u>	<u>čas</u>	<u>Tx</u>	
1.	ONDROUCHOVÁ Ludmila	GBM7057	69:56	5	
2.	ŠIMÁČKOVÁ Jitka	FPA6952	73:49	5	
3.	ADÁMKOVÁ Blanka	DCH7852	74:15	5	limit I. VT
4.	HAŽMUKOVÁ Pavla	GBM7656	83:08	5	
5.	ČADOVÁ Renata	FCL6651	85:38	5	limit II. VT
6.	FRÁŇOVÁ Pavla	GBM7005	108:14	5	
7.	SPÁČILOVÁ Petra	GBM7455	122:59	5	
8.	ŠVECOVÁ Štěpánka	ASP6955	123:33	5	limit III. VT
9.	UNČOVSKÁ Martina	GBM7160	118:31	4	

kat.: D50 5 Tx délka tratě: 5,1 km

<u>poř.</u>	<u>závodník</u>	<u>index</u>	<u>čas</u>	<u>Tx</u>	
1.	SOUKUPOVÁ Leona	ASP6552	73:51	5	
2.	SKŘIVANOVÁ Dagmar	ASP6451	77:46	5	
3.	PAPEŽOVÁ Jindra	DCH6552	79:05	5	limit I. VT
4.	ŠRŮTOVÁ Marcela	ASP6351	86:35	5	
5.	HAVELKOVÁ Hana	ASP6551	95:13	5	limit II. VT
6.	LÁTALOVÁ Alexandra	GBM5801	144:19	5	limit III. VT
7.	FEKIAČOVÁ Mária	GBM5853	99:07	4	
8.	POLÁKOVÁ Ludmila	ASP5652	126:02	4	
9.	MAREČKOVÁ Iva	GBM6551	127:11	4	
10.	DRÁBKOVÁ Jana	AFK6151	143:41	3	

kat.: D60 4 Tx délka tratě: 4,1 km

<u>poř.</u>	<u>závodník</u>	<u>index</u>	<u>čas</u>	<u>Tx</u>	
1.	VORÁČKOVÁ Eliška	ASP5151	62:49	4	
2.	PÁTKOVÁ Alena	DCH4952	92:56	4	
3.	OMOVÁ Jana	FTU5151	111:57	4	
4.	HANSLIANOVÁ Petra	GBM5051	116:51	4	limit III. VT

kat.: M12 3 Tx délka tratě: 4,0 km

<u>poř.</u>	<u>závodník</u>	<u>index</u>	<u>čas</u>	<u>Tx</u>	
1.	RÁLIŠ Tomáš	FPA0302	49:25	3	limit I. VT
2.	KMONÍČEK Jan	FPA0303	58:36	3	limit II. VT
3.	UNČOVSKÝ Jakub	GBM0418	68:14	3	
4.	OULEHLA Šimon	FPA0304	74:37	3	
5.	HAŽMUK Jáchym	GBM0401	112:48	3	
6.	KLEC Jakub	FPA0401	125:12	3	limit III. VT
7.	ONDROUCH Martin	GBM0508	62:13	2	
8.	MILANOVSKÝ Kryštof	BKA0401	89:27	2	

kat.: M14 4 Tx délka tratě: 5,0 km

poř.	závodník	index	čas	Tx	
1.	KŘEN Jakub	FPA0103	49:53	4	
2.	DUKÁT Šimon	ASP0301	54:51	4	limit I. VT
3.	SVATEK Daniel	DCH0113	57:16	4	
4.	TRPÁK Jan	DCH0309	59:21	4	limit II. VT
5.	SVATEK Samuel	DCH0205	76:30	4	
6.	HRUBÝ Vilém	GBM 0105	80:40	4	
7.	DAVID Ondřej	ELB0303	85:48	4	
8.	HROUDA Jakub	GBM0106	96:50	4	limit III. VT
9.	SOBOTKA Vojtěch	ASP0203	121:17	3	
PL	KLEC Michal	FPA0202	150:39	3	

kat.: M16 5 Tx délka tratě: 5,6 km

poř.	závodník	index	čas	Tx	
1.	ŠVEC Jan	ASP9905	65:23	5	
2.	DAVID Tomáš	ELB0004	68:24	5	limit I. VT
3.	DUKÁT Matěj	ASP0001	81:36	5	limit II. VT
4.	BŽATEK Vojtěch	GBM9902	86:07	5	
5.	SOMMER Damián	FPA0001	103:34	5	
6.	MATOUŠEK Dalibor	AFK0001	117:35	5	
7.	LAHUČKÝ Tomáš	DCH9911	124:13	5	
8.	LAJTKEP Matěj	ETE0003	148:21	5	limit III. VT
9.	UNČOVSKÝ Vít	GBM0004	90:05	4	
PL	BERTELMAN Ondra	AFK0006	157:24	5	

kat.: M19 5 Tx délka tratě: 6,8 km

poř.	závodník	index	čas	Tx	
1.	ŠIMÁČEK Martin	FPA9701	66:41	5	
2.	ŽÁČEK Matěj	GBM9806	68:45	5	limit I. VT
3.	PEČ Ondřej	ASP9803	75:13	5	
4.	POLÁK Robert	GBM9807	77:30	5	
5.	KOVÁČ Stanislav	STU9602	81:27	5	limit II. VT
6.	CUNINKA Ján	MT1998	89:13	5	
7.	KRÁL Adam	STU9601	95:09	5	
8.	PRIESSNITZ Jan	GBM9802	117:08	5	
9.	BUDAI Samuel	MT1998	125:15	5	limit III. VT
10.	STÁREK Martin	DCH9804	110:45	4	

kat.: M20 6 Tx délka tratě: 7,6 km

poř.	závodník	index	čas	Tx	
1.	VISKUP Peter	STU7401	58:20	6	
2.	BAXA Jaromír	ELB8201	62:34	6	
3.	OMA Jakub	FTU8002	63:00	6	
4.	GOMZYK Andriy	FTU8003	63:31	6	limit I. VT
5.	KURIAK Jakub	KYS	64:53	6	
6.	POSPÍŠIL Vít	AFK6800	65:00	6	limit II. VT
7.	ŠTRYMPL Ondřej	ELB9001	80:34	6	
8.	BAXA Jan	ELB8402	89:42	6	
9.	VORÁČEK Michal	AFK8007	90:06	6	
10.	SKRBEK Michal	AFK7503	90:39	6	
11.	LÉHAR Adam	FPA9106	91:13	6	
12.	KOŠUT Martin	KYS	92:58	6	
13.	HLADINA Tomáš	AFK8201	94:15	6	
14.	ZACHAROVSKÝ Martin	MT1993	94:36	6	
15.	TURSKÝ Juraj	FPA8301	99:50	6	
16.	MINARČÍK Tomáš	HKR8101	100:39	6	
17.	FEKIAČ ML. Jozef	GBM9105	107:03	6	
18.	LÁTAL Tomáš	GBM9302	108:15	6	
19.	VLACH Miroslav	DCH8901	111:59	6	
20.	ŠATRA Jan	ELB8310	112:05	6	
21.	ŠOLC Radim	FPA8101	115:51	6	
22.	HAMÁK Aleš	GBM8506	119:52	6	limit III. VT
23.	VLACH Jiří	DCH8902	74:48	5	
24.	KRÁL Dávid	STU9201	130:35	2	

kat.: M40 6 Tx délka tratě: 7,2 km

poř.	závodník	index	čas	Tx	
1.	ŠÍSTEK Daniel	AFK7502	64:33	6	
2.	ŠINDELKA Antonín	GBM7215	68:39	6	limit I. VT
3.	HROUDA Petr	GBM6903	72:44	6	
4.	ZACH Jaroslav	ASP6601	80:40	6	limit II. VT
5.	BOUCHALA Jiří	FCL6901	91:17	6	
6.	ŽÁČEK Zbyněk	GBM7101	92:53	6	
7.	MOKRÝ Pavel	GBM6801	93:30	6	
8.	UNČOVSKÝ Marek	GBM7109	107:50	6	
9.	VOSMÍK Miroslav	FTU6902	110:47	6	
10.	BŽATEK Miroslav	GBM7006	112:38	6	
11.	HALÍŘ Radim	AFK7003	113:10	6	
12.	KLÍŽ Michal	ETE7501	122:55	6	
13.	HAŽMUK Ivo	GBM7001	128:04	6	limit III. VT
14.	KRÁL Jozef	SZR6801	127:48	5	

kat.: M50 5 Tx délka tratě: 5,6 km

<u>poř.</u>	<u>závodník</u>	<u>index</u>	<u>čas</u>	<u>Tx</u>	
1.	MAREČEK Jiří	GBM5901	48:35	5	limit I. VT
2.	FEKIAČ ST. Jozef	GBM5802	56:55	5	
3.	VLACH Miroslav	DCH6101	62:21	5	limit II. VT
4.	LÁTAL Miroslav	GBM6001	64:20	5	
5.	JELÍNEK Stanislav	ELB6202	66:05	5	
6.	MITELMAN Milan	STU5801	72:56	5	
7.	TURSKÝ Ján	STU5601	73:00	5	
8.	PETR Josef	ELB6301	79:05	5	
9.	SUCHÝ Jiří	ETE6101	80:18	5	
10.	ČERNÍK Zdeněk	GNM6001	86:16	5	
11.	HORA Pavel	FPA6401	86:47	5	
12.	ŠIMEČEK Jozef	MT1960	92:19	5	
13.	FRÁŇA Pavel	GBM5905	107:21	5	
14.	KOŤÁTKO Jiří	ASP6202	107:40	5	
15.	MILANOVSKÝ Zbyšek	BAKA6501	117:14	5	limit III. VT

kat.: M60 5 Tx délka tratě: 5,1 km

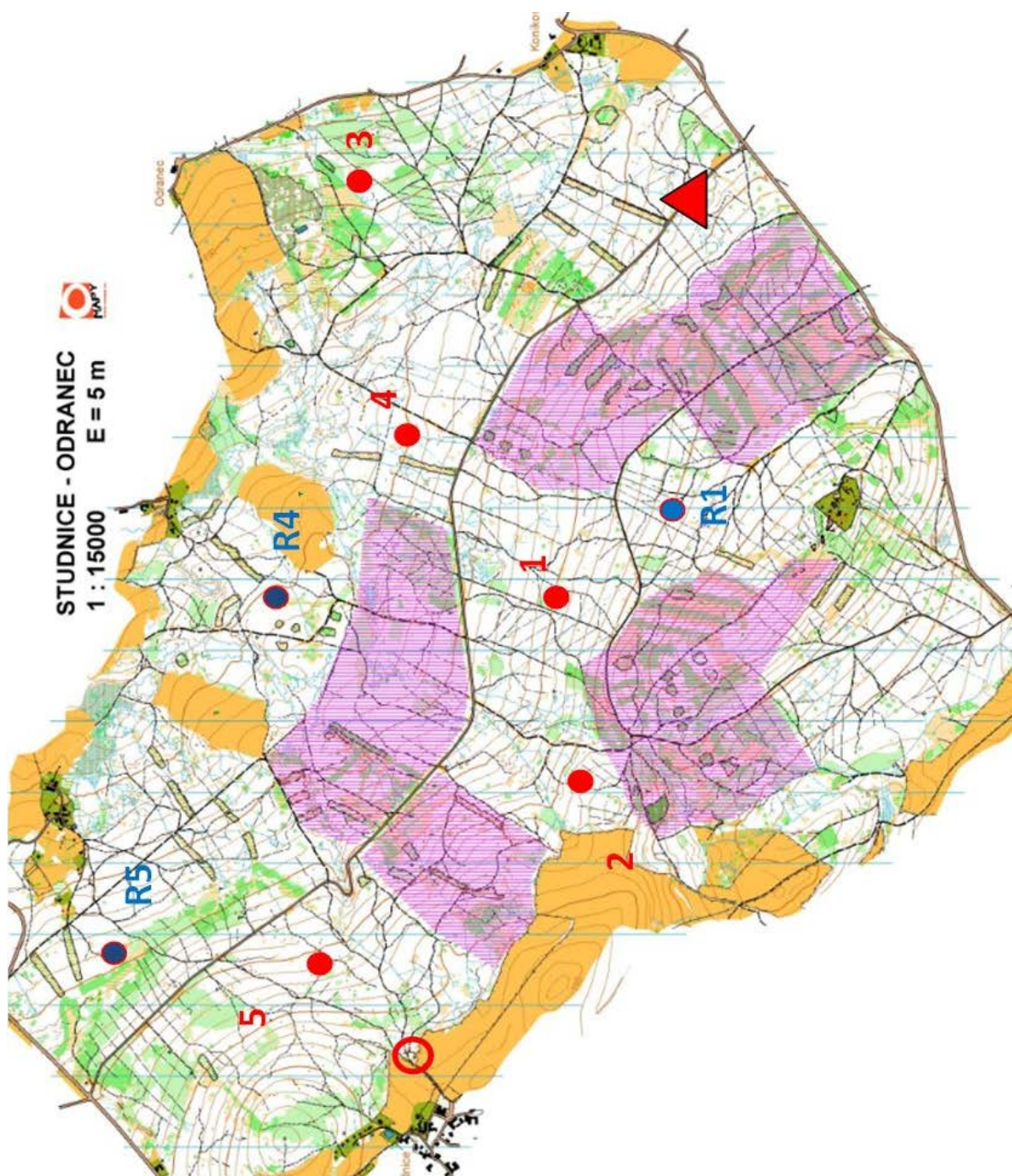
<u>poř.</u>	<u>závodník</u>	<u>index</u>	<u>čas</u>	<u>Tx</u>	
1.	SUKENÍK Mojmír	HKR5201	80:24	5	limit I. VT
2.	HRUŠKA Jiří	GNM5501	90:47	5	
3.	WINTER Lubomír	AFK5101	95:27	5	limit II. VT
4.	BAXA Jaromír	ELB5501	136:05	5	limit III. VT
PL	BLOMANN Antonín	AFK4901	156:44	3	

kat.: M70 4 Tx délka tratě: 4,1 km

<u>poř.</u>	<u>závodník</u>	<u>index</u>	<u>čas</u>	<u>Tx</u>	
1.	KOUDELKA Karel	FPA4001	78:34	4	limit III. VT
NEH	JANKŮ Jiří	FSY4301	141:36	1	

O-sport cup — E2 klasická trať 144 MHz (NŽ) 9. 5. 2015

D12	24
D14	124
D16	1345
D19	R12R4R5
D20	R123R4
D35	R12R4R5
D50	1345
D60	124
M12	45
M14	135
M16	123R4
M19	R123R5
M20	R123R4R5
M40	123R4R5
M50	123R4
M60	1345
M70	124



O-sport cup — E3 foxoring (NŽ) 10. 5. 2015

VÝSLEDKOVÁ LISTINA

Limit: 100 minut

kat.: D12 3 Tx délka tratě: 2,0 km

poř.	závodník	index	čas	Tx	
1.	KLECOVÁ Johana	FPA0452	45:34	4	
2.	HAŽMUKOVÁ Jarmila	GBM0651	48:20	4	
3.	TOMÁŠKOVÁ Klára	GBM0352	49:16	4	limit III. VT

kat.: D14 5 Tx délka tratě: 2,6 km

poř.	závodník	index	čas	Tx	
1.	TRPÁKOVÁ Daniela	DCH0165	27:36	5	limit I. VT
2.	LIĐÁKOVÁ Petra	DCH0257	30:23	5	
3.	SOBOTOVÁ Bětko	AFK0552	32:36	5	
4.	FIALOVÁ Pavla	GBM0257	33:41	5	limit II. VT
5.	JIRÁSKOVÁ Barbora	FCS0351	39:19	5	
6.	DAŇKOVÁ Dominika	DCH0258	41:52	5	
7.	STÁRKOVÁ Kateřina	DCH0259	46:18	5	limit III. VT

kat.: D16 6 Tx délka tratě: 3,8 km

poř.	závodník	index	čas	Tx	
1.	SOBOTKOVÁ Anna	ASP0055	35:21	6	
2.	BOUCHALOVÁ Justýna	FCL9951	40:39	6	
3.	CHMELAŘOVÁ Anna	ASP0051	42:56	6	limit III. VT

kat.: D19 8 Tx délka tratě: 4,9 km

poř.	závodník	index	čas	Tx	
1.	BŽATKOVÁ Kateřina	GBM9752	39:45	8	
2.	KOŠUTOVÁ Katarína	KYS	43:18	8	limit I. VT
3.	MATOUŠKOVÁ Barbora	AFK9751	45:33	8	limit II. VT
4.	SVATKOVÁ Charlota	DCH9858	72:33	8	
5.	ANTOŠOVÁ Šárka	AFK9853	84:51	8	limit III. VT

kat.: D20 9 Tx délka tratě: 5,2 km

poř.	závodník	index	čas	Tx	
1.	ŠÍSTKOVÁ Iveta	AFK8653	35:50	9	
2.	MACINSKÁ Jana	KYS	36:56	9	limit I. VT
3.	KUNCOVÁ Eliška	DCH8965	39:55	9	
4.	SUKENÍKOVÁ Zuzana	HKR8351	44:33	9	limit II. VT
5.	VORÁČKOVÁ Lenka	GNM8551	47:00	9	
6.	KRÁLOVÁ Miriam	STU6951	52:29	9	
7.	MAREČKOVÁ Michaela	GBM9251	55:03	9	
8.	SKLÁDANKOVÁ Tereza	GBM8955	56:39	9	
9.	ZACHOVÁ Lucie	ASP9352	59:32	9	
10.	DOLNÍKOVÁ Veronika	STU9551	62:51	9	
11.	CHOVANOVÁ Daniela	STU8451	63:25	9	
12.	MAREČKOVÁ Zuzana	GBM8951	67:11	9	limit III. VT

kat.: D35 8 Tx délka tratě: 4,9 km

poř.	závodník	index	čas	Tx	
1.	HAŽMUKOVÁ Pavla	GBM7656	36:44	8	limit I. VT
2.	ADÁMKOVÁ Blanka	DCH7852	42:26	8	
3.	ŠIMÁČKOVÁ Jitka	FPA6952	46:14	8	
4.	ONDROUCHOVÁ Ludmila	GBM7057	46:50	8	limit II. VT
5.	ČADOVÁ Renata	FCL6651	58:32	8	
6.	UNČOVSKÁ Martina	GBM7160	59:29	8	
7.	SPÁČILOVÁ Petra	GBM7455	67:38	8	
8.	ŠVECOVÁ Štěpánka	ASP6955	71:10	8	
9.	MATOUŠKOVÁ Martina	AFK6951	88:47	8	
10.	FRÁŇOVÁ Pavla	GBM7005	89:35	8	limit III. VT

kat.: D50 7 Tx délka tratě: 5,2 km

poř.	závodník	index	čas	Tx	
1.	SOUKUPOVÁ Leona	ASP6552	43:54	7	
2.	ŠRŮTOVÁ Marcela	ASP6351	44:01	7	limit I. VT
3.	SKŘIVANOVÁ Dagmar	ASP6451	48:20	7	
4.	DRÁBKOVÁ Jana	AFK6151	54:19	7	
5.	HAVELKOVÁ Hana	ASP6551	55:25	7	limit II. VT
6.	FEKIAČOVÁ Mária	GBM5853	57:19	7	
7.	LÁTALOVÁ Alexandra	GBM5801	63:02	7	
8.	MAREČKOVÁ Iva	GBM6551	66:01	7	limit III. VT
9.	PAPEŽOVÁ Jindra	DCH6552	50:33	6	
10.	POLÁKOVÁ Ludmila	ASP5652	76:24	6	

kat.: D60 5 Tx délka tratě: 2,6 km

poř.	závodník	index	čas	Tx	
1.	OMOVÁ Jana	FTU5151	32:19	5	
2.	VORÁČKOVÁ Eliška	ASP5151	41:34	5	
3.	HANSLIANOVÁ Petra	GBM5051	47:06	5	
4.	PÁTKOVÁ Alena	DCH4952	50:56	5	limit III. VT

kat.: M12 4 Tx délka tratě: 2,4 km

poř.	závodník	index	čas	Tx	
1.	KMONÍČEK Jan	FPA0303	30:28	4	limit I. VT
2.	OULEHLA Šimon	FPA0304	34:14	4	
3.	HAŽMUK Jáchym	GBM0401	36:23	4	limit II. VT
4.	UNČOVSKÝ Jakub	GBM0418	41:24	4	
5.	CHMELÍK Albert	GBM0408	43:47	4	
6.	RÁLIŠ Tomáš	FPA0302	45:36	4	
7.	KLEC Jakub	FPA0401	55:14	4	
8.	ONDROUCH Martin	GBM0508	60:57	4	limit III. VT

kat.: M14 5 Tx délka tratě: 2,6 km

poř.	závodník	index	čas	Tx	
1.	SOBOTKA Vojtěch	ASP0203	22:32	5	
2.	KŘEN Jakub	FPA0103	22:52	5	limit I. VT
3.	HRUBÝ Vilém	GBM 0105	25:10	5	limit II. VT
4.	SVATEK Samuel	DCH0205	30:24	5	
5.	DUKÁT Šimon	ASP0301	31:01	5	
5.	SVATEK Daniel	DCH0113	31:01	5	
7.	TRPÁK Jan	DCH0309	31:12	5	
8.	HROUDA Jakub	GBM0106	31:50	5	
9.	DAVID Ondřej	ELB0303	49:47	5	
10.	KLEC Michal	FPA0202	56:58	5	limit III. VT

kat.: M16 8 Tx délka tratě: 5,0 km

poř.	závodník	index	čas	Tx	
1.	BŽATEK Vojtěch	GBM9902	38:59	8	
2.	MATOUŠEK Dalibor	AFK0001	41:36	8	limit I. VT
3.	DAVID Tomáš	ELB0004	45:11	8	
4.	LAHUČKÝ Tomáš	DCH9911	45:55	8	
5.	DUKÁT Matěj	ASP0001	46:36	8	
6.	ŠVEC Jan	ASP9905	46:46	8	
7.	SOMMER Damián	FPA0001	50:18	8	limit II. VT
8.	LAJTKEP Matěj	ETE0003	81:39	8	limit III. VT
PR	UNČOVSKÝ Vít	GBM0004	průměr		
PR	BERTELMAN Ondra	AFK0006	průměr		

kat.: M19 9 Tx délka tratě: 6,6 km

poř.	závodník	index	čas	Tx	
1.	ŠIMÁČEK Martin	FPA9701	43:48	9	
2.	PRIESSNITZ Jan	GBM9802	44:02	9	
3.	KRÁL Adam	STU9601	46:10	9	limit I. VT
4.	KOVÁČ Stanislav	STU9602	52:46	9	
5.	ŽÁČEK Matěj	GBM9806	53:10	9	
6.	CUNINKA Ján	MT1998	54:52	9	
7.	POLÁK Robert	GBM9807	55:47	9	limit II. VT
8.	PEČ Ondřej	ASP9803	61:18	9	
9.	BUDAI Samuel	MT1998	72:58	9	
10.	STÁREK Martin	DCH9804	84:23	9	limit III. VT

kat.: M20 11 Tx délka tratě: 7,3 km

poř.	závodník	index	čas	Tx	
1.	OMA Jakub	FTU8002	42:42	11	limit I. VT
2.	POSPÍŠIL Vít	AFK6800	47:12	11	
3.	GOMZYK Andriy	FTU8003	48:48	11	
4.	VORÁČEK Michal	AFK8007	49:22	11	
5.	HAMÁK Aleš	GBM8506	54:12	11	
6.	BAXA Jaromír	ELB8201	54:32	11	
7.	VISKUP Peter	STU7401	55:30	11	limit II. VT
8.	KOŠUT Martin	KYS	56:23	11	
9.	LÉHAR Adam	FPA9106	57:13	11	
10.	KURIAK Jakub	KYS	58:25	11	
11.	BAXA Jan	ELB8402	60:49	11	
12.	SKRBEK Michal	AFK7503	64:15	11	
13.	HLADINA Tomáš	AFK8201	64:37	11	
14.	FEKIAČ ML. Jozef	GBM9105	64:44	11	
15.	ŠTRYMPL Ondřej	ELB9001	65:54	11	
16.	ZACHAROVSKÝ Martin	MT1993	74:07	11	
17.	VLACH Miroslav	DCH8901	74:12	11	
18.	MINARČÍK Tomáš	HKR8101	75:03	11	
19.	VLACH Jiří	DCH8902	75:31	11	
20.	TURSKÝ Juraj	FPA8301	76:54	11	
21.	LÁTAL Tomáš	GBM9302	79:34	11	
22.	ŠOLC Radim	FPA8101	84:26	11	
23.	ŠATRA Jan	ELB8310	97:22	11	limit III. VT
24.	KRÁL Dávid	STU9201	85:50	8	

kat.: M40 9 Tx délka tratě: 6,4 km

poř.	závodník	index	čas	Tx	
1.	HROUDA Petr	GBM6903	42:34	9	
2.	ŠINDELKA Antonín	GBM7215	42:52	9	
3.	ŠÍSTEK Daniel	AFK7502	44:07	9	
4.	ŽÁČEK Zbyněk	GBM7101	46:07	9	limit I. VT
5.	MOKRÝ Pavel	GBM6801	51:54	9	limit II. VT
6.	ZACH Jaroslav	ASP6601	56:00	9	
7.	KLÍŽ Michal	ETE7501	58:35	9	
8.	KRÁL Jozef	SZR6801	61:32	9	
9.	UNČOVSKÝ Marek	GBM7109	67:59	9	
10.	HAŽMUK Ivo	GBM7001	70:08	9	
11.	HALÍŘ Radim	AFK7003	74:00	9	
12.	CHMELÍK Petr	GBM7502	76:12	9	
13.	BŽATEK Miroslav	GBM7006	76:45	9	
14.	BOUCHALA Jiří	FCL6901	95:23	9	limit III. VT

kat.: M50 9 Tx délka tratě: 5,2 km

poř.	závodník	index	čas	Tx	
1.	MAREČEK Jiří	GBM5901	42:49	9	
2.	VLACH Miroslav	DCH6101	45:29	9	
3.	JELÍNEK Stanislav	ELB6202	45:37	9	
4.	ŠIMEČEK Jozef	MT1960	45:48	9	
5.	ČERNÍK Zdeněk	GNM6001	47:04	9	limit I. VT
6.	FEKIAČ ST. Jozef	GBM5802	48:47	9	
7.	PETR Josef	ELB6301	50:01	9	
8.	SUCHÝ Jiří	ETE6101	52:53	9	
9.	TURSKÝ Ján	STU5601	55:26	9	
10.	MITELMAN Milan	STU5801	55:31	9	limit II. VT
11.	LÁTAL Miroslav	GBM6001	57:44	9	
12.	KOŠUT Ján	KYS	58:07	9	
13.	FRÁŇA Pavel	GBM5905	60:27	9	
14.	KOPOR Petr	FSY6301	68:52	9	limit III. VT

kat.: M60 7 Tx délka tratě: 4,0 km

poř.	závodník	index	čas	Tx	
1.	SUKENÍK Mojmír	HKR5201	40:43	7	
2.	BAXA Jaromír	ELB5501	43:01	7	limit I. VT
3.	HRUŠKA Jiří	GNM5501	47:41	7	limit II. VT
4.	WINTER Lubomír	AFK5101	62:18	7	
5.	BLOMANN Antonín	AFK4901	89:28	7	limit III. VT

kat.: M70 4 Tx délka tratě: 2,4 km

poř.	závodník	index	čas	Tx	
1.	KOUDELKA Karel	FPA4001	41:39	4	
2.	ŠRŮTA Pavel	ASP3801	47:26	4	limit III. VT

O-sport cup — E3 foxoring (NŽ) 10. 5. 2015

D12	1R3R5
D14	12R3R5
D16	3R2R3R4R5
D19	123R1R2R3R4
D20	123R1R2R3R4R5
D35	123R1R2R3R4
D50	23R1R2R3R4
D60	12R3R5
M12	12R5
M14	12R3R5
M16	123R1R2R4R5
M19	1345R2R3R4R5
M20	12345R1R2R3R4R5
M40	345R1R2R3R4R5
M50	123R1R2R3R4R5
M60	23R1R2R3R4
M70	12R5



O-sport cup 8.–10. 5. 2015

CELKOVÁ VÝSLEDKOVÁ LISTINA

Vypsání jsou jen hodnocení závodníci ve všech třech etapách.

Σ = KT 3,5 MHz + klasika 144 MHz (poloviční čas) + foxoring

kat.: D12

<u>poř.</u>	<u>závodník</u>	<u>index</u>	<u>Σ čas</u>	<u>Σ Tx</u>
1.	KLECOVÁ Johana	FPA0452	149:22	10
2.	TOMÁŠKOVÁ Klára	GBM0352	149:23	10
3.	HAŽMUKOVÁ Jarmila	GBM0651	146:15	8

kat.: D14

<u>poř.</u>	<u>závodník</u>	<u>index</u>	<u>Σ čas</u>	<u>Σ Tx</u>
1.	TRPÁKOVÁ Daniela	DCH0165	88:55	13
2.	LIĐÁKOVÁ Petra	DCH0257	131:41	13
3.	SOBOTOVÁ Bětko	AFK0552	225:44	12
4.	DAŇKOVÁ Dominika	DCH0258	166:38	11
5.	STÁRKOVÁ Kateřina	DCH0259	171:04	11

kat.: D16

<u>poř.</u>	<u>závodník</u>	<u>index</u>	<u>Σ čas</u>	<u>Σ Tx</u>
1.	SOBOTKOVÁ Anna	ASP0055	105:57	16
2.	BOUCHALOVÁ Justýna	FCL9951	119:39	16
3.	CHMELAŘOVÁ Anna	ASP0051	131:24	16

kat.: D19

<u>poř.</u>	<u>závodník</u>	<u>index</u>	<u>Σ čas</u>	<u>Σ Tx</u>
1.	BŽATKOVÁ Kateřina	GBM9752	120:36	18
2.	MATOUŠKOVÁ Barbora	AFK9751	146:20	18
3.	SVATKOVÁ Charlota	DCH9858	173:29	18
4.	ANTOŠOVÁ Šárka	AFK9853	296:31	18

kat.: D20

<u>poř.</u>	<u>závodník</u>	<u>index</u>	<u>Σ čas</u>	<u>Σ Tx</u>
1.	ŠÍSTKOVÁ Iveta	AFK8653	123:16	19
2.	SUKENÍKOVÁ Zuzana	HKR8351	140:22	19
3.	KRÁLOVÁ Miriam	STU6951	143:58	19
4.	VORÁČKOVÁ Lenka	GNM8551	150:49	19
5.	SKLÁDANKOVÁ Tereza	GBM8955	151:05	19
6.	MAREČKOVÁ Michaela	GBM9251	151:53	19
7.	DOLNÍKOVÁ Veronika	STU9551	156:32	19
8.	CHOVANOVÁ Daniela	STU8451	158:29	19
9.	ZACHOVÁ Lucie	ASP9352	166:40	19

kat.: D35

poř.	závodník	index	Σ čas	Σ Tx
1.	ADÁMKOVÁ Blanka	DCH7852	119:09	18
2.	HAŽMUKOVÁ Pavla	GBM7656	128:30	18
3.	ŠIMÁČKOVÁ Jitka	FPA6952	132:17	18
4.	ONDROUCHOVÁ Ludmila	GBM7057	133:19	18
5.	ČADOVÁ Renata	FCL6651	146:00	18
6.	ŠVECOVÁ Štěpánka	ASP6955	194:17	18
7.	SPÁČILOVÁ Petra	GBM7455	195:47	18
8.	FRÁŇOVÁ Pavla	GBM7005	205:27	18
9.	UNČOVSKÁ Martina	GBM7160	177:56	16

kat.: D50

poř.	závodník	index	Σ čas	Σ Tx
1.	SOUKUPOVÁ Leona	ASP6552	132:21	17
2.	ŠRŮTOVÁ Marcela	ASP6351	136:13	17
3.	SKŘIVANOVÁ Dagmar	ASP6451	146:34	17
4.	HAVELKOVÁ Hana	ASP6551	147:49	17
5.	LÁTALOVÁ Alexandra	GBM5801	209:32	17
6.	PAPEŽOVÁ Jindra	DCH6552	133:58	16
7.	FEKIAČOVÁ Mária	GBM5853	155:43	16
8.	MAREČKOVÁ Iva	GBM6551	173:42	16
9.	DRÁBKOVÁ Jana	AFK6151	175:22	15
10.	POLÁKOVÁ Ludmila	ASP5652	214:46	15

kat.: D60

poř.	závodník	index	Σ čas	Σ Tx
1.	VORÁČKOVÁ Eliška	ASP5151	123:46	13
2.	OMOVÁ Jana	FTU5151	138:32	13
3.	PÁTKOVÁ Alena	DCH4952	144:48	13
4.	HANSLIANOVÁ Petra	GBM5051	170:39	13

kat.: M12

poř.	závodník	index	Σ čas	Σ Tx
1.	UNČOVSKÝ Jakub	GBM0418	121:08	11
2.	OULEHLA Šimon	FPA0304	138:08	11
3.	KLEC Jakub	FPA0401	162:04	11
4.	HAŽMUK Jáchym	GBM0401	166:29	11
5.	ONDROUCH Martin	GBM0508	392:04	8

kat.: M14

poř.	závodník	index	Σ čas	Σ Tx
1.	KŘEN Jakub	FPA0103	91:30	13
2.	SVATEK Daniel	DCH0113	91:32	13
3.	TRPÁK Jan	DCH0309	103:49	13
4.	DUKÁT Šimon	ASP0301	104:04	13
5.	HRUBÝ Vilém	GBM 0105	108:34	13
6.	SVATEK Samuel	DCH0205	108:39	13
7.	HROUDA Jakub	GBM0106	126:14	13
8.	DAVID Ondřej	ELB0303	392:41	13
9.	SOBOTKA Vojtěch	ASP0203	120:03	12
10.	KLEC Michal	FPA0202	261:37	12

kat.: M16

poř.	závodník	index	Σ čas	Σ Tx
1.	BŽATEK Vojtěch	GBM9902	118:07	18
2.	ŠVEC Jan	ASP9905	123:43	18
3.	DAVID Tomáš	ELB0004	130:24	18
4.	DUKÁT Matěj	ASP0001	143:18	18
5.	SOMMER Damián	FPA0001	151:23	18
6.	MATOUŠEK Dalibor	AFK0001	152:01	18
7.	LAHUČKÝ Tomáš	DCH9911	165:18	18
8.	LAJTKEP Matěj	ETE0003	221:17	18
9.	BERTELMAN Ondra	AFK0006	291:42	17
10.	UNČOVSKÝ Vít	GBM0004	127:44	16

kat.: M19

poř.	závodník	index	Σ čas	Σ Tx
1.	ŠIMÁČEK Martin	FPA9701	109:36	19
2.	ŽÁČEK Matěj	GBM9806	124:08	19
3.	PRIESSNITZ Jan	GBM9802	137:23	19
4.	POLÁK Robert	GBM9807	138:04	19
5.	KRÁL Adam	STU9601	141:29	19
6.	CUNINKA Ján	MT1998	141:35	19
7.	PEČ Ondřej	ASP9803	145:06	19
8.	KOVÁČ Stanislav	STU9602	145:29	19
9.	BUDAI Samuel	MT1998	182:23	19
10.	STÁREK Martin	DCH9804	206:31	18

kat.: M20

poř.	závodník	index	Σ čas	Σ Tx
1.	OMA Jakub	FTU8002	105:52	23
2.	POSPÍŠIL Vít	AFK6800	114:55	23
3.	GOMZYK Andriy	FTU8003	115:16	23
4.	BAXA Jaromír	ELB8201	123:47	23
5.	VISKUP Peter	STU7401	129:08	23
6.	VORÁČEK Michal	AFK8007	130:44	23
7.	LÉHAR Adam	FPA9106	142:39	23
8.	BAXA Jan	ELB8402	148:38	23
9.	HAMÁK Aleš	GBM8506	154:20	23
10.	HLADINA Tomáš	AFK8201	156:19	23
11.	SKRBEK Michal	AFK7503	158:39	23
12.	ZACHAROVSKÝ Martin	MT1993	167:48	23
13.	FEKIAČ ML. Jozef	GBM9105	173:06	23
14.	ŠTRYMPL Ondřej	ELB9001	174:20	23
15.	MINARČÍK Tomáš	HKR8101	179:23	23
16.	TURSKÝ Juraj	FPA8301	184:54	23
17.	VLACH Miroslav	DCH8901	187:50	23
18.	LÁTAL Tomáš	GBM9302	197:43	23
19.	ŠOLC Radim	FPA8101	206:22	23
20.	VLACH Jiří	DCH8902	164:10	22
21.	ŠATRA Jan	ELB8310	225:01	22
22.	KRÁL Dávid	STU9201	225:15	16

kat.: M40

poř.	závodník	index	Σ čas	Σ Tx
1.	ŠÍSTEK Daniel	AFK7502	111:23	21
2.	ŠINDELKA Antonín	GBM7215	111:27	21
3.	HROUDA Petr	GBM6903	114:41	21
4.	ŽÁČEK Zbyněk	GBM7101	129:01	21
5.	ZACH Jaroslav	ASP6601	135:10	21
6.	MOKRÝ Pavel	GBM6801	137:39	21
7.	KLÍŽ Michal	ETE7501	162:40	21
8.	UNČOVSKÝ Marek	GBM7109	171:45	21
9.	BŽATEK Miroslav	GBM7006	188:40	21
10.	HAŽMUK Ivo	GBM7001	190:18	21
11.	BOUCHALA Jiří	FCL6901	192:36	21
12.	HALÍŘ Radim	AFK7003	195:48	21
13.	KRÁL Jozef	SZR6801	163:32	20

kat.: M50

poř.	závodník	index	Σ čas	Σ Tx
1.	MAREČEK Jiří	GBM5901	107:35	19
2.	VLACH Miroslav	DCH6101	115:50	19
3.	FEKIAČ ST. Jozef	GBM5802	119:16	19
4.	JELÍNEK Stanislav	ELB6202	126:38	19
5.	ČERNÍK Zdeněk	GNM6001	133:32	19
6.	TURSKÝ Ján	STU5601	137:21	19
7.	ŠIMEČEK Jozef	MT1960	137:32	19
8.	LÁTAL Miroslav	GBM6001	141:01	19
9.	SUCHÝ Jiří	ETE6101	141:55	19
10.	MITELMAN Milan	STU5801	143:31	19
11.	PETR Josef	ELB6301	158:05	19
12.	FRÁŇA Pavel	GBM5905	167:15	19

kat.: M60

poř.	závodník	index	Σ čas	Σ Tx
1.	SUKENÍK Mojmír	HKR5201	114:27	17
2.	HRUŠKA Jiří	GNM5501	129:25	17
3.	BAXA Jaromír	ELB5501	150:19	17
4.	WINTER Lubomír	AFK5101	167:07	17
5.	BLOMANN Antonín	AFK4901	310:23	15

kat.: M70

poř.	závodník	index	Σ čas	Σ Tx
1.	KOUDELKA Karel	FPA4001	152:59	12