

# PROTOKOL



## OFICIÁLNÍ NÁZEV SOUTĚŽE

Bílovické krpály 2019

## DRUH SOUTĚŽE

E1 Mistrovská soutěž I. stupně v ROB – klasická trať 144 MHz, NŽ ČR 2019  
E2 Mistrovská soutěž I. stupně v ROB – klasická trať 3,5 MHz, NŽ ČR 2019

## DATUM A MÍSTO KONÁNÍ

7.–9. června 2019, Číměř (okres Jindřichův Hradec)

## CENTRUM SOUTĚŽE

LDT Bílá skála, Číměř; www.bilaskala.cz, GPS: 49.075153 N, 15.088203 E

## POŘADATEL

Asociace ROB ČR, SK RADIOSPORT z. s.

## ORGANIZAČNÍ VÝBOR

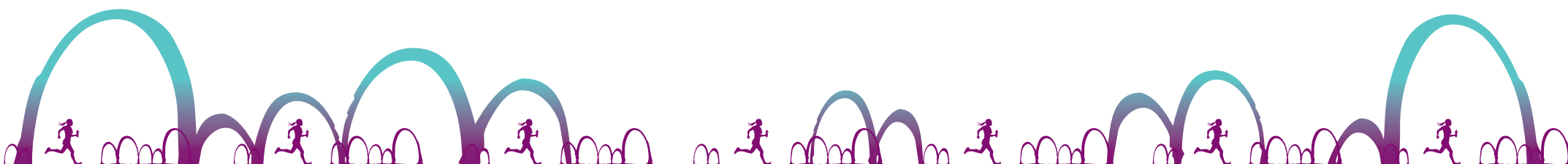
**Ředitel soutěže:** Miroslav Látal (R1)  
**Hlavní rozhodčí:** E1 – Michaela Bednaříková (R1), E2 – Jiří Mareček (R1)  
**Stavba tratí:** E1 – Jiří Mareček (R1), E2 – Michaela Bednaříková (R1)  
**Vedoucí startu:** Iva Marečková  
**Vedoucí cíle:** Miroslav Látal (R1)  
**Technický úsek:** Jiří Mareček (R1)  
**Delegát:** Adam Léhar  
**Jury soutěže:** Jitka Šimáčková (FPA), Karel Fučík (GAP), Miroslav Vlach ml. (DCH)  
v tomto složení schválena delegátem soutěže Adamem Léharem.  
V průběhu akce nenastala situace, kterou by jury musela řešit.

## POUŽITÁ MAPA

Standard IOF, Řasy, stav jaro 2019  
měřítko 1 : 15 000, formát A4      kategorie MD12, MD14, MD16, MD18, MD20, M40, D35  
měřítko 1 : 10 000, formát A3      kategorie MD50, MD60, M70

## POŘADATELÉ ŽÁDAJÍCÍ O ZÁPOČET PRŮMĚRU DO NŽ

jméno	kat.	index	fce v záv. 144 MHz	fce v záv. 3,5 MHz
Bednaříková Michaela	D20	GBM9251	hlavní rozhodčí	stavitel trati
Fekiač Jozef ml.	M20	GBM9105	obsluha vysílače	obsluha vysílače
Folwarczna Petra	D35	GBM7661	start	start
Folwarczny Pavel	M40	GBM7612	start	start
Hažmuk Ivo	M40	GBM7001	-	obsluha vysílače
Hrouda Petr	M50	GBM6903	obsluha vysílače	obsluha vysílače
Hrouda Šimon	M14	GBM0504	obsluha vysílače	obsluha vysílače
Chmelík Petr	M40	GBM7502	obsluha vysílače	cíl
Chmelíková Gabriela	D35	GBM7657	cíl	-
Krejčí Pavel	M50	GBM6806	obsluha vysílače	obsluha vysílače
Látal Miroslav	M50	GBM6001	vedoucí cíle	vedoucí cíle
Látalová Alexandra	D60	GBM5851	cíl	cíl
Mareček Jiří	M50	GBM5901	stavitel trati	hlavní rozhodčí
Marečková Iva	D50	GBM6551	vedoucí startu	vedoucí startu
Marečková Zuzana	D20	GBM8951	cíl, zdravotník	cíl, zdravotník
Matula Petr	M20	GBM8202	cíl	-
Mazouch Tomáš	M40	GBM7003	obsluha vysílače	obsluha vysílače
Mokrý Pavel	M50	GBM6801	obsluha vysílače	obsluha vysílače
Ondrouch Tomáš	M50	GBM6201	obsluha vysílače	obsluha vysílače
Spáčilová Petra	D35	GBM7455	start	start
Šrom Jakub	M20	GBM9514	obsluha vysílače	obsluha vysílače
Šrůta Pavel	M70	ASP3801	cíl, výpočet	cíl, výpočet



# PROTOKOL

8.-9.6.2019  
BÍLOVICKÉ KRPÁLY

## ZHODNOCENÍ

Časový harmonogram soutěže byl dodržen. Během závodu nedošlo k technickým závadám, úrazům ani k žádnému porušení pravidel.

Nebyly podány žádné protesty.

Závod proběhl za teplého slunečného počasí.

Všechny výsledky byly schváleny hlavním rozhodčím po uplynutí lhůty na podání protestů.

V Bílovicích nad Svitavou dne 9. 6. 2019

  
ŘEDITEL SOUTĚŽE

  
HLAVNÍ ROZHODČÍ  
KLASICKÁ TRÁŤ 3,5 MHz

  
HLAVNÍ ROZHODČÍ  
KLASICKÁ TRÁŤ 144 MHz

## DĚKUJEME SPONZORŮM

Pořadatelé děkují všem sponzorům za všestrannou podporu, zejména podniku Lesy České republiky, s.p., který konání akce umožnil.

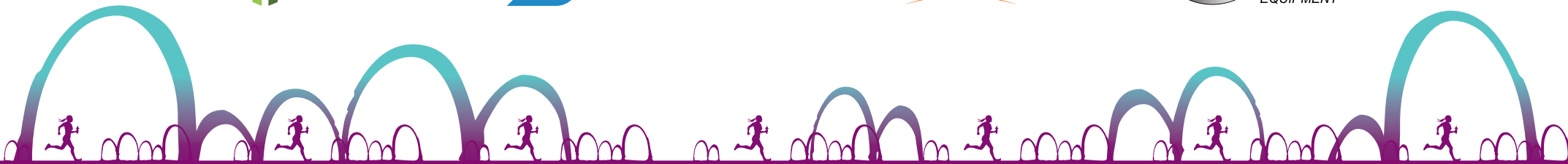


## PŘEHLED TRATÍ MISTROVSKÉ SOUTĚŽE NA KLASICKÉ TRATI 144 MHz

kat.	TX	délka	kat.	TX	délka
D12	1 2 4 M	3,10 km	M12	2 4 5 M	3,30 km
D14	1 3 4 M	3,59 km	M14	1 4 5 M	3,69 km
D16	1 2 3 4 M	3,99 km	M16	2 5 R3 R4 M	4,99 km
D19	1 3 R4 R5 M	5,19 km	M19	1 R2 R3 R4 M	5,78 km
D20	1 2 5 R3 R4 M	5,48 km	M20	5 R1 R2 R3 R4 M	7,43 km
D35	1 R3 R4 R5 M	5,46 km	M40	2 R1 R3 R4 R5 M	6,66 km
D50	2 5 R3 R4 M	4,99 km	M50	1 3 5 R2 R4 M	5,87 km
D60	1 4 R3 M	3,60 km	M60	2 3 4 5 M	5,20 km
			M70	1 4 R3 M	3,60 km

## PŘEHLED TRATÍ MISTROVSKÉ SOUTĚŽE NA KLASICKÉ TRATI 3,5 MHz

kat.	TX	délka	kat.	TX	délka
D12	2 3 5 M	3,37 km	M12	1 3 5 M	3,63 km
D14	1 2 3 M	3,94 km	M14	1 2 5 M	4,05 km
D16	5 R1 R2 R3 M	5,11 km	M16	1 4 5 R2 M	5,98 km
D19	1 2 5 R4 M	5,91 km	M19	4 R1 R2 R3 M	6,93 km
D20	4 5 R1 R2 R3 M	6,96 km	M20	3 4 R1 R2 R5 M	7,69 km
D35	1 2 5 R4 M	5,91 km	M40	2 3 4 R1 R5 M	7,34 km
D50	1 5 R2 R3 M	4,71 km	M50	1 5 R2 R3 R4 M	6,56 km
D60	1 5 R2 M	4,02 km	M60	5 R1 R2 R3 M	5,11 km
			M70	1 3 5 M	3,63 km

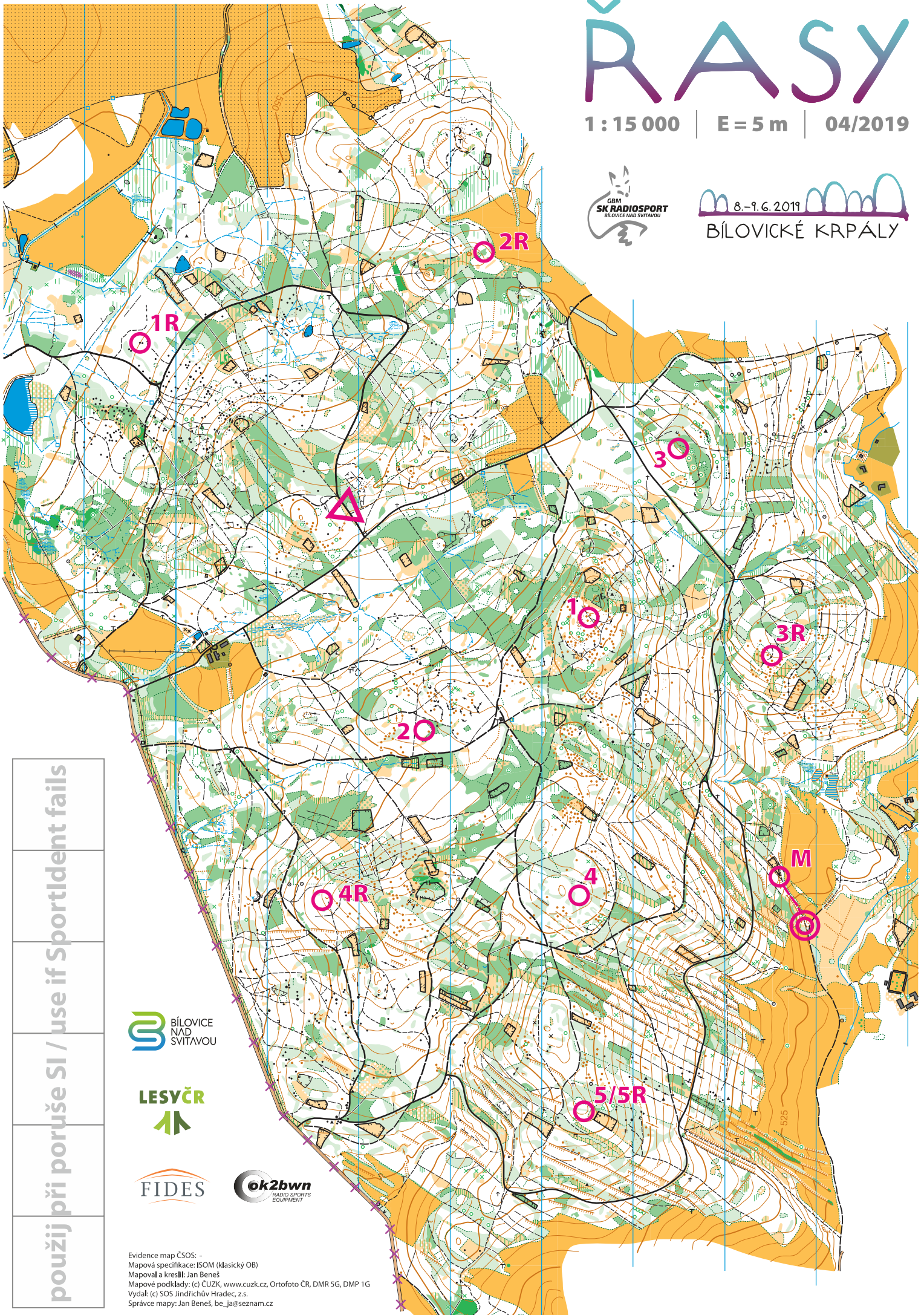


# ŘASY

1 : 15 000 | E = 5 m | 04/2019



8.-9.6.2019  
BÍLOVICKÉ KRPÁLY



použij při poruše SI / use if Sportident fails



Evidence map ČSOS: -  
Mapová specifikace: ISOM (klasický OB)  
Mapoval a kreslil: Jan Beněš  
Mapové podklady: (c) CUZK, www.cuzk.cz, Ortofoto ČR, DMR 5G, DMP 1G  
Vydal: (c) SOS Jindřichův Hradec, z.s.  
Správce mapy: Jan Beněš, be\_ja@seznam.cz

**Bílovické krpály 2019**  
**Výsledková listina E1 (klasika 144 MHz)**

**D12 Pásmo:2m Limit:150 Kontr:4 (1 2 4 M) Délka 3,10 km**

Poř.	Příjm., jméno	Index	Kontr./Čas	body	NŽ	limit	VT
1.	Toporová Kristina	MAR0751	4 47:13				
2.	Riedlová Karolína	DCH0856	4 51:13	30		I.VT	
3.	Sobotová Veronika	AFK0851	4 52:00	25			
4.	Maierová Victoria	DCH0753	4 55:38	21			
5.	Novotná Karolína	FTU0853	4 58:21	18		II.VT	
6.	Endrštová Magdaléna	ASP0854	4 63:34	16			
7.	Polišenská Kateřina	GBM0768	4 101:00	15			
8.	Fryšová Andrea	DCH0760	4 101:40	14			
9.	Hladká Anna	ASP0851	3 128:50	13			
PL	Skrbková Alžběta	AFK1051	3 173:40				
PL	Folwarczna Eva	GBM0955	2 234:04				

**D14 Pásmo:2m Limit:150 Kontr:4 (1 3 4 M) Délka 3,59 km**

Poř.	Příjm., jméno	Index	Kontr./Čas	body	NŽ	limit	VT
1.	Doubravová Barbora	DCH0657	4 50:41	30			
2.	Chárová Anna	DCH0558	4 54:10	25		I.VT	
3.	Marešová Lenka	BKA0551	4 56:23	21			
4.	Novotná Barbora	FTU0552	4 60:46	18			
5.	Sobotová Alžběta	AFK0552	4 61:53	16			
6.	Hendrichová Aneta	AFK0753	4 63:57	15		II.VT	
7.	Cuninková Katarína	MAR0551	4 82:34				
8.	Novotná Kristýna	DCH0655	4 84:18	14			
9.	Hažmuková Jarmila	GBM0651	4 117:27	13			
10.	Rálišová Ida	FPA0652	3 74:27	12			
11.	Růžičková Eliška	DCH0653	3 76:48	11			
12.	Kurucová Adriana	MAR0552	3 89:49				

**D16 Pásmo:2m Limit:150 Kontr:5 (1 2 3 4 M) Délka 3,99 km**

Poř.	Příjm., jméno	Index	Kontr./Čas	body	NŽ	limit	VT
1.	Jirásková Barbora	FCS0351	5 75:55	30		I.VT	
2.	Dudová Paula	MAR0358	5 82:04				
3.	Tollarová Markéta	GBM0479	4 79:03	25			
4.	Staňková Věra	GBM0460	4 137:01	21			
5.	Hustáková Anna	GBM0480	4 145:31	18			

**D19 Pásmo:2m Limit:150 Kontr:5 (1 3 R4 R5 M) Délka 5,19 km**

Poř.	Příjm., jméno	Index	Kontr./Čas	body	NŽ	limit	VT
1.	Klecová Johana	FPA0452	5 54:19	30		I.VT	
2.	Sobotková Anna	ASP0055	5 79:58	25			
3.	Daňková Dominika	DCH0258	5 87:41	21			
4.	Hudáková Michaela	GBM0165	5 133:58	18			
5.	Kuriaková Terézia	KYS0251	4 124:36				
6.	Bártová Kristýna	ASP0353	4 143:33	16			

**D20 Pásmo:2m Limit:150 Kontr:6 (1 2 5 R3 R4 M) Délka 5,48 km**

Poř.	Příjm., jméno	Index	Kontr./Čas	body	NŽ	limit	VT
1.	Matulová Lucie	GBM8862	6 50:05	30		I.VT	
2.	Hiklová Natalia	GBM8352	6 55:54	25			
3.	Léharová Alžběta	FPA9459	6 62:30	21		II.VT	
4.	Šístková Iveta	AFK8653	6 76:37	18			
5.	Bouchalová Justýna	FCL9951	6 84:21	16			
6.	Bžatková Kateřina	GBM9752	6 87:53	15			
7.	Fučíková Hana	GAP7755	6 89:57	14			
8.	Košutová Katarína	KYS9751	6 95:02				
9.	Jansová Martina	FPA9256	6 97:58	13			
10.	Čadová Lenka	FCL9351	6 112:48	12			
11.	Zachová Lucie	ASP9352	6 114:34	11			

12.	Šimečková Barbora	MAR8151	6	127:53	
13.	Hronová Klára	FPA9953	6	141:10	10
14.	Ovchinnikova Tatiana	GBM9755	5	84:48	9
15.	Koporová Lenka	GBM9753	4	76:03	8

**D35 Pásmo:2m Limit:150 Kontr:5 (1 R3 R4 R5 M) Délka 5,46 km**

Poř.	Příjm., jméno	Index Kontr./Čas	body	NŽ	limit VT
1.	Hažmuková Pavla	GBM7656	5	65:06	30
2.	Lásková Martina	FPA7454	5	70:10	25
3.	Adámková Blanka	DCH7852	5	72:03	21
4.	Sobotová Jana	AFK8256	5	85:29	18
5.	Kuriaková Zuzana	HKR8351	5	92:00	16
6.	Šimlová Hedvika	ASP7855	5	113:38	15
7.	Unčovská Martina	GBM7160	4	141:32	14

**D50 Pásmo:2m Limit:150 Kontr:5 (2 5 R3 R4 M) Délka 4,99 km**

Poř.	Příjm., jméno	Index Kontr./Čas	body	NŽ	limit VT
1.	Šimáčková Jitka	FPA6952	5	92:44	30
2.	Drábková Jana	AFK6151	5	94:32	25
3.	Šrůtová Marcela	ASP6351	5	102:58	21
4.	Soukupová Leona	ASP6552	5	107:57	18
5.	Čadová Renata	FCL6651	5	113:20	16
6.	Kolská Monika	ASP6354	5	116:49	15
7.	Skřivanová Dagmar	ASP6451	5	146:45	14
8.	Šimečková Anna	MAR6052	4	107:37	

**D60 Pásmo:2m Limit:150 Kontr:4 (1 4 R3 M) Délka 3,60 km**

Poř.	Příjm., jméno	Index Kontr./Čas	body	NŽ	limit VT
1.	Voráčková Eliška	ASP5151	4	60:47	30
2.	Omová Jana	FTU5151	4	62:15	25
3.	Pátková Alenka	DCH4952	4	75:25	21
4.	Fekiačová Mária	GBM5853	4	84:00	18
5.	Poláková Ludmila	ASP5652	4	111:41	16

**M12 Pásmo:2m Limit:150 Kontr:4 (2 4 5 M) Délka 3,30 km**

Poř.	Příjm., jméno	Index Kontr./Čas	body	NŽ	limit VT
1.	Plevný Albert	DCH0711	4	74:06	30
2.	Endršt Jáchym	ASP0704	4	99:22	25
3.	Hrubý Vít	GBM0707	4	100:54	21
4.	Bruckner Filip	DCH0714	3	62:42	18
5.	Ondrouch Jan	GBM0809	2	97:30	16
PL	Hořejší David	FPA0801	2	163:25	

**M14 Pásmo:2m Limit:150 Kontr:4 (1 4 5 M) Délka 3,69 km**

Poř.	Příjm., jméno	Index Kontr./Čas	body	NŽ	limit VT
1.	Tomášek Jáchym	GBM0606	4	45:01	30
2.	Knebl Šimon	GBM0517	4	56:55	25
3.	Král Petr	DCH0506	4	70:10	21
4.	Folwarczny Martin	GBM0513	4	76:17	18
5.	Šiml Václav	ASP0503	4	104:55	16
6.	Habel Jakub	ELB0601	4	106:48	15
7.	Peřina Jan	FPA0502	3	98:20	14
8.	Nikodém Ondřej	DCH0606	2	83:55	13

**M16 Pásmo:2m Limit:150 Kontr:5 (2 5 R3 R4 M) Délka 4,99 km**

Poř.	Příjm., jméno	Index Kontr./Čas	body	NŽ	limit VT
1.	Trpák Jan	DCH0309	5	69:11	30
2.	Kočí Antonín	ELB0305	5	72:06	25
3.	Jelínek Tomáš	FPA0404	5	72:26	21
4.	Unčovský Jakub	GBM0418	5	80:52	18
5.	Milanovský Kryštof	BKA0401	5	84:39	16

6.	Dukát Šimon	ASP0301	5	88:43	15	<u>II.VT</u>
7.	Mertlík Jakub	FTU0301	5	93:30	14	
8.	Klec Jakub	FPA0401	5	104:13	13	
9.	Chmelík Albert	GBM0408	5	115:43	12	
10.	Ráliš Tomáš	FPA0302	3	122:29	11	

**M19 Pásmo:2m Limit:150 Kontr:5 (1 R2 R3 R4 M) Délka 5,78 km**

Poř.	Příjm., jméno	Index	Kontr./Čas	body	NŽ	limit VT
1.	David Tomáš	ELB0004	5 60:27	30		
2.	Matoušek Dalibor	AFK0001	5 60:34	25		<u>I.VT</u>
3.	Jurčík Tomáš	TUR0302	5 65:19			
4.	Svatek Samuel	DCH0205	5 75:16	21		<u>II.VT</u>
5.	Šrom Dominik	GBM0002	5 83:50	18		
6.	Nosál Michal	MAR0302	5 84:10			
7.	Svatek Daniel	DCH0113	5 88:05	16		
8.	Šafář Matěj	ASP0204	5 91:26	15		
9.	Budiský Matej	MAR0307	5 101:24			
10.	Kolský Pavel	ASP0201	5 114:00	14		
11.	Pravňan Vratko	MAR0303	4 97:52			
12.	Klec Michal	FPA0202	3 123:15	13		

**M20 Pásmo:2m Limit:150 Kontr:6 (5 R1 R2 R3 R4 M) Délka 7,43 km**

Poř.	Příjm., jméno	Index	Kontr./Čas	body	NŽ	limit VT
1.	Fučík Karel	GAP7201	6 47:59	30		<u>I.VT</u>
2.	Hikl Tomáš	GBM8101	6 54:45	25		
3.	Šimáček Martin	FPA9701	6 56:15	21		
4.	Šimáček Ondřej	FPA9401	6 59:20	18		
5.	Kinc Martin	GBM9910	6 60:10	16		<u>II.VT</u>
6.	Oma Jakub	FTU8002	6 63:59	15		
7.	Léhar Adam	FPA9106	6 64:08	14		
8.	Polák Robert	GBM9807	6 64:12	13		
9.	Viskup Peter	TUR7401	6 65:17			
10.	Košut Martin	KYS9201	6 69:40			
11.	Gomzyk Andriy	FTU8003	6 70:06	12		
12.	Peč Ondřej	ASP9803	6 73:43	11		
13.	Bžatek Vojtěch	GBM9902	6 80:13	10		
14.	Kuriak Jakub	KYS9301	6 85:03			
15.	Skrbek Michal	AFK7503	6 91:16	9		
16.	Vlach Miroslav ml.	DCH8901	6 110:21	8		
17.	Vlach Jiří	DCH8902	6 110:32	7		
18.	Košar Jan	FPA9105	6 112:25	6		
19.	Hladík Jiří	FPA9004	5 142:38	5		
20.	Král Adam	HRC9601	3 85:32	4		

**M40 Pásmo:2m Limit:150 Kontr:6 (2 R1 R3 R4 R5 M) Délka 6,66 km**

Poř.	Příjm., jméno	Index	Kontr./Čas	body	NŽ	limit VT
1.	Klíž Michal	ETE7501	6 89:40	30		
2.	Unčovský Marek	GBM7109	6 90:46	25		
3.	Žáček Zbyněk	GBM7107	6 91:50	21		
4.	Novotný Tomáš	FTU7401	6 96:47	18		<u>I.VT</u>
5.	Bžatek Miroslav	GBM7006	6 107:40	16		<u>II.VT</u>
6.	Hažmuk Ivo	GBM7001	6 116:39	15		
7.	Šístek Daniel	AFK7502	5 98:41	14		
PL	Bouchala Jiří	FCL6901	6 150:21			

**M50 Pásmo:2m Limit:150 Kontr:6 (1 3 5 R2 R4 M) Délka 5,87 km**

Poř.	Příjm., jméno	Index	Kontr./Čas	body	NŽ	limit VT
1.	Král Jozef	HRC6801	6 64:43	30		<u>I.VT</u>
2.	Zach Jaroslav	ASP6601	6 72:10	25		
3.	Šimeček Jozef	MAR6001	6 75:10			
4.	Vlach Miroslav st.	DCH6101	6 78:18	21		<u>II.VT</u>
5.	Košut Ján	KYS6301	6 96:10			

6.	Vlach Roman	DCH6501	6	100:52	18
7.	Jelínek Stanislav	ELB6202	6	102:16	16
8.	Jurčík Peter	TUR6802	6	107:45	
9.	Milanovský Zbyšek	BKA6501	6	108:29	15
10.	Hendrich Milan	AFK6802	6	122:36	14
11.	Koťátko Jiří	ASP6202	6	139:09	13
12.	Pospíchal Karol	MAR6003	4	123:38	

**M60 Pásmo:2m Limit:150 Kontr:5 (2 3 4 5 M) Délka 5,20 km**

Poř.	Příjm., jméno	Index	Kontr./Čas	body NŽ	limit VT
1.	Turský Ján	TUR5601	5 54:35		I.VT
2.	Fekiač Jozef st.	GBM5802	5 72:47	30	
3.	Mitelman Milan	TUR5801	5 90:10		
4.	Sukeník Mojmir	HKR5201	5 91:58	25	
5.	Winter Lubomír	AFK5101	5 93:06	21	
6.	Baxa Jaromír st.	ELB5501	5 97:01	18	
7.	Fráňa Pavel	GBM5905	5 98:24	16	
PL	Schejbal Ladislav	DCH5301	5 150:21		

**M70 Pásmo:2m Limit:150 Kontr:4 (1 4 R3 M) Délka 3,60 km**

Poř.	Příjm., jméno	Index	Kontr./Čas	body NŽ	limit VT
1.	Blomann Antonín	AFK4901	4 73:01	30	
2.	Jirásek Jaroslav	DCH4701	4 86:15	25	

# Bílovické krpály 2019

## Mezičasy E1 (klasika 144 MHz)

### D12 Pásmo:2m Limit:150 Kontr:4 (1 2 4 M)

Poř.	Příjm., jméno	Doba běhu	Kontr.	mezičasy
1.	Toporová Kristina	47:13	1,2,4,M	15:42 10:49 12:46 7:16 0:40
2.	Riedlová Karolína	51:13	1,2,4,M	18:38 8:31 14:38 8:41 0:45
3.	Sobotová Veronika	52:00	1,2,4,M	20:39 10:47 12:45 7:13 0:36
4.	Maierová Victoria	55:38	1,2,4,M	23:23 8:41 14:38 8:15 0:41
5.	Novotná Karolína	58:21	1,2,4,M	14:32 23:46 11:46 7:42 0:35
6.	Endrštová Magdaléna	63:34	1,2,4,M	19:33 23:49 11:41 7:50 0:41
7.	Polišenská Kateřina	101:00	2,4,1,M	13:05 20:30 24:24 42:13 0:48
8.	Fryšová Andrea	101:40	1,2,4,M	21:02 59:13 14:13 6:10 1:02
9.	Hladká Anna	128:50	1,4,M	55:56 33:03 38:49 1:02
PL	Skrbková Alžběta	173:40	1,2,2,35,M	41:00 15:46 45:53 23:27 46:42 0:52
PL	Folwarczna Eva	234:04	1,M	42:24 190:49 0:51

### D14 Pásmo:2m Limit:150 Kontr:4 (1 3 4 M)

Poř.	Příjm., jméno	Doba běhu	Kontr.	mezičasy
1.	Doubravová Barbora	50:41	3,1,4,M	29:46 6:35 9:00 4:47 0:33
2.	Chárová Anna	54:10	3,1,4,M	17:51 17:44 11:14 6:39 0:42
3.	Marešová Lenka	56:23	3,1,4,M	13:20 12:02 23:47 6:32 0:42
4.	Novotná Barbora	60:46	3,1,4,M	33:25 8:40 11:58 6:07 0:36
5.	Sobotová Alžběta	61:53	3,1,4,M	9:39 25:45 19:48 6:08 0:33
6.	Hendrichová Aneta	63:57	3,1,4,M	27:59 17:38 10:59 6:44 0:37
7.	Cuninková Katarína	82:34	1,4,3,M	20:26 25:17 25:55 10:17 0:39
8.	Novotná Kristýna	84:18	1,3,4,M	16:27 26:42 32:07 8:22 0:40
9.	Hažmuková Jarmila	117:27	1,3,4,M	43:20 44:05 18:32 10:44 0:46
10.	Rálišová Ida	74:27	1,3,M	18:27 11:33 43:40 0:47
11.	Růžičková Eliška	76:48	1,4,M	35:34 24:33 15:53 0:48
12.	Kurucová Adriana	89:49	1,4,M	52:46 26:55 9:28 0:40

### D16 Pásmo:2m Limit:150 Kontr:5 (1 2 3 4 M)

Poř.	Příjm., jméno	Doba běhu	Kontr.	mezičasy
1.	Jirásková Barbora	75:55	3,1,2,4,M	18:06 9:48 8:34 32:52 6:02 0:33
2.	Dudová Paula	82:04	3,1,2,4,M	22:55 13:25 10:55 24:31 9:39 0:39
3.	Tollarová Markéta	79:03	3,1,4,M	17:10 7:36 15:13 38:23 0:41
4.	Staňková Věra	137:01	3,4,2,M	15:07 27:05 40:31 53:31 0:47
5.	Hustáková Anna	145:31	1,3,2,M	54:06 23:28 16:43 50:35 0:39

### D19 Pásmo:2m Limit:150 Kontr:5 (1 3 R4 R5 M)

Poř.	Příjm., jméno	Doba běhu	Kontr.	mezičasy
1.	Klecová Johana	54:19	3,1,R4,R5,M	13:04 7:02 15:13 9:47 8:31 0:42
2.	Sobotková Anna	79:58	3,1,R4,R5,M	22:17 7:18 18:40 18:30 12:20 0:53
3.	Daňková Dominika	87:41	3,1,R4,R5,M	17:23 8:28 25:49 19:45 15:18 0:58
4.	Hudáková Michaela	133:58	3,1,R5,R4,M	21:02 12:51 28:28 23:22 47:22 0:53
5.	Kuriaková Terézia	124:36	3,1,R4,M	27:44 20:47 52:18 22:57 0:50
6.	Bártová Kristýna	143:33	3,R4,R5,M	53:34 36:49 16:10 36:19 0:41

### D20 Pásmo:2m Limit:150 Kontr:6 (1 2 5 R3 R4 M)

Poř.	Příjm., jméno	Doba běhu	Kontr.	mezičasy
1.	Matulová Lucie	50:05	1,2,R4,5,R3,M	11:48 7:28 6:15 10:06 9:56 3:57 0:35
2.	Hiklová Natalia	55:54	1,R3,2,R4,5,M	11:09 6:33 17:01 5:34 9:41 5:26 0:30
3.	Léharová Alžběta	62:30	R3,1,2,R4,5,M	17:45 7:53 6:12 11:56 11:25 6:40 0:39
4.	Šístková Iveta	76:37	1,R3,2,R4,5,M	18:55 8:51 24:19 6:59 11:04 5:53 0:36
5.	Bouchalová Justýna	84:21	1,R3,2,R4,5,M	15:51 9:56 22:56 12:30 13:49 8:29 0:50
6.	Bžatková Kateřina	87:53	1,R3,R4,2,5,M	17:17 10:11 27:59 8:44 13:36 9:17 0:49
7.	Fučíková Hana	89:57	1,R3,2,R4,5,M	25:56 6:52 30:23 8:07 10:19 7:37 0:43
8.	Košutová Katarína	95:02	1,R3,2,R4,5,M	21:19 6:27 35:49 7:05 14:18 9:18 0:46
9.	Jansová Martina	97:58	R3,1,2,R4,5,M	22:29 20:58 13:57 6:35 26:02 7:19 0:38
10.	Čadová Lenka	112:48	1,R3,2,R4,5,M	16:42 8:12 43:07 9:09 19:55 14:43 1:00
11.	Zachová Lucie	114:34	1,R3,2,R4,5,M	12:38 10:14 45:52 12:41 20:00 12:08 1:01
12.	Šimečková Barbora	127:53	2,1,R3,R4,5,M	12:14 5:42 19:48 44:28 22:22 22:30 0:49
13.	Hronová Klára	141:10	1,R4,5,2,R3,M	17:05 42:45 16:54 36:43 14:14 12:40 0:49
14.	Ovchinnikova Tatiana	84:48	R3,1,R4,5,M	17:32 8:08 15:24 20:38 22:24 0:42
15.	Koporová Lenka	76:03	1,R3,5,M	15:51 6:53 38:16 14:18 0:45

### D35 Pásmo:2m Limit:150 Kontr:5 (1 R3 R4 R5 M)

Poř.	Příjm., jméno	Doba běhu	Kontr.	mezičasy
1.	Hažmuková Pavla	65:06	1,R3,R4,R5,M	12:37 9:50 20:46 13:30 7:47 0:36
2.	Lásková Martina	70:10	1,R4,R5,R3,M	10:25 15:32 16:42 20:18 6:27 0:46
3.	Adámková Blanka	72:03	1,R3,R4,R5,M	9:33 16:03 21:53 14:39 9:17 0:38



4. Sobotová Jana	85:29	R4,R5,R3,1,M	24:44	16:15	27:17	9:22	7:02	0:49
5. Kuriaková Zuzana	92:00	R4,R5,1,R3,M	17:28	14:04	47:35	7:08	5:02	0:43
6. Šimlová Hedvika	113:38	R3,1,R4,R5,M	36:22	14:27	25:42	20:07	15:35	1:25
7. Unčovská Martina	141:32	R4,32,1,R3,M	35:59	23:19	21:59	25:11	34:08	0:56

#### D50 Pásmo:2m Limit:150 Kontr:5 (2 5 R3 R4 M)

Poř.	Příjm., jméno	Doba běhu	Kontr.	mezičasy					
1.	Šimáčková Jitka	92:44	R3,2,R4,5,M	25:25	23:36	9:16	15:31	18:10	0:46
2.	Drábková Jana	94:32	2,R4,5,R3,M	16:36	15:19	20:30	35:24	6:01	0:42
3.	Šrútová Marcela	102:58	R3,2,R4,5,M	28:04	24:29	12:10	28:19	9:05	0:51
4.	Soukupová Leona	107:57	2,R4,5,34,R3,M	20:04	17:27	22:12	8:59	29:38	8:54 0:43
5.	Čadová Renata	113:20	R3,R4,2,5,M	20:14	37:33	19:09	25:47	9:47	0:50
6.	Kolská Monika	116:49	2,R4,R3,5,M	12:10	19:54	44:55	24:08	14:55	0:47
7.	Skřivanová Dagmar	146:45	R3,34,R4,2,5,M	19:53	21:39	20:24	15:29	36:41	31:41 0:58
8.	Šimečková Anna	107:37	2,R4,R3,M	15:06	17:15	60:57	13:17	1:02	

#### D60 Pásmo:2m Limit:150 Kontr:4 (1 4 R3 M)

Poř.	Příjm., jméno	Doba běhu	Kontr.	mezičasy					
1.	Voráčková Eliška	60:47	1,R3,4,M	17:32	15:55	16:45	9:40	0:55	
2.	Omová Jana	62:15	1,4,R3,M	22:00	14:36	16:24	8:13	1:02	
3.	Pátková Alenka	75:25	1,R3,4,M	19:03	24:01	19:29	11:48	1:04	
4.	Fekiačová Mária	84:00	R3,1,4,M	48:44	11:39	14:37	8:11	0:49	
5.	Poláková Ludmila	111:41	1,R3,4,M	45:52	13:18	34:04	17:16	1:11	

#### M12 Pásmo:2m Limit:150 Kontr:4 (2 4 5 M)

Poř.	Příjm., jméno	Doba běhu	Kontr.	mezičasy					
1.	Plevný Albert	74:06	2,5,4,M	29:44	23:26	16:10	4:10	0:36	
2.	Endršt Jáchym	99:22	2,5,4,M	16:20	52:07	24:13	5:58	0:44	
3.	Hrubý Vít	100:54	2,4,5,M	33:53	16:27	28:58	20:51	0:45	
4.	Bruckner Filip	62:42	2,4,M	18:55	26:05	16:58	0:44		
5.	Ondrouch Jan	97:30	4,M	80:21	15:46	1:23			
PL	Hořejší David	163:25	2,M	12:01	150:45	0:39			

#### M14 Pásmo:2m Limit:150 Kontr:4 (1 4 5 M)

Poř.	Příjm., jméno	Doba běhu	Kontr.	mezičasy					
1.	Tomášek Jáchym	45:01	1,4,5,M	10:31	13:10	9:33	10:59	0:48	
2.	Knebl Šimon	56:55	1,4,5,M	14:52	15:13	10:33	15:40	0:37	
3.	Král Petr	70:10	4,5,1,M	20:10	11:07	32:20	5:59	0:34	
4.	Folwarczny Martin	76:17	4,5,1,M	14:54	28:58	24:06	7:43	0:36	
5.	Šiml Václav	104:55	1,4,5,M	25:38	33:05	36:34	8:58	0:40	
6.	Habel Jakub	106:48	5,4,1,M	38:49	11:37	43:27	12:12	0:43	
7.	Peřina Jan	98:20	4,5,M	24:15	52:37	20:50	0:38		
8.	Nikodém Ondřej	83:55	4,M	40:22	42:40	0:53			

#### M16 Pásmo:2m Limit:150 Kontr:5 (2 5 R3 R4 M)

Poř.	Příjm., jméno	Doba běhu	Kontr.	mezičasy					
1.	Trpák Jan	69:11	2,R4,5,R3,M	6:43	8:23	12:38	32:15	8:32	0:40
2.	Kočí Antonín	72:06	R3,2,R4,5,M	16:08	26:02	7:55	11:25	9:53	0:43
3.	Jelínek Tomáš	72:26	R4,5,2,R3,M	16:53	16:24	15:44	16:08	6:41	0:36
4.	Unčovský Jakub	80:52	R4,2,R3,5,M	26:55	13:10	12:16	17:55	9:56	0:40
5.	Milanovský Kryštof	84:39	R4,2,R3,5,M	18:43	19:00	13:29	25:17	7:33	0:37
6.	Dukát Šimon	88:43	R4,R3,2,5,M	16:03	22:46	23:24	16:23	9:34	0:33
7.	Mertlík Jakub	93:30	R4,5,2,31,R3,M	21:06	15:42	26:45	7:19	17:00	4:54 0:44
8.	Klec Jakub	104:13	2,R4,5,R3,M	35:19	6:07	25:11	31:16	5:36	0:44
9.	Chmelík Albert	115:43	R3,R4,2,5,M	25:05	27:02	16:17	38:50	7:47	0:42
10.	Ráliš Tomáš	122:29	R4,2,M	35:15	24:07	62:23	0:44		

#### M19 Pásmo:2m Limit:150 Kontr:5 (1 R2 R3 R4 M)

Poř.	Příjm., jméno	Doba běhu	Kontr.	mezičasy					
1.	David Tomáš	60:27	R2,1,R3,R4,M	7:48	10:18	4:18	28:49	8:48	0:26
2.	Matoušek Dalibor	60:34	R2,1,R3,R4,M	13:27	12:12	7:25	16:36	10:23	0:31
3.	Jurčík Tomáš	65:19	R2,32,R4,1,R3,M	18:03	16:17	6:46	11:25	8:10	4:08 0:30
4.	Svatek Samuel	75:16	R2,1,R4,R3,M	9:53	12:49	26:53	21:23	3:47	0:31
5.	Šrom Dominik	83:50	R2,R3,1,R4,M	13:46	29:12	9:45	17:43	12:42	0:42
6.	Nosál Michal	84:10	R2,R3,1,R4,M	12:40	20:08	15:31	23:12	12:03	0:36
7.	Svatek Daniel	88:05	R2,R3,1,R4,M	19:20	17:34	10:13	29:47	10:38	0:33
8.	Šafář Matěj	91:26	R2,1,R3,R4,M	15:51	8:44	7:42	28:01	30:26	0:42
9.	Budiský Matej	101:24	R2,1,R4,R3,M	11:54	19:23	24:06	37:12	8:11	0:38
10.	Kolský Pavel	114:00	R2,1,R4,R3,M	11:46	10:41	27:15	58:34	5:08	0:36
11.	Pravňan Vratko	97:52	R2,32,R4,R3,M	23:18	15:51	7:28	40:13	10:25	0:37
12.	Klec Michal	123:15	1,R2,1,32,M	27:13	25:36	37:16	8:27	23:56	0:47

**M20 Pásmo:2m Limit:150 Kontr:6 (5 R1 R2 R3 R4 M)**

Poř.	Příjm., jméno	Doba běhu	Kontr.	mezičasy						
1.	Fučík Karel	47:59	R1,R2,R3,R4,5,M	4:41	7:13	10:42	12:08	7:50	4:54	0:31
2.	Hikl Tomáš	54:45	R1,R2,R3,R4,5,M	4:31	7:57	15:09	12:40	9:20	4:40	0:28
3.	Šimáček Martin	56:15	R1,R2,R3,R4,5,M	4:35	8:20	14:34	14:39	8:31	5:11	0:25
4.	Šimáček Ondřej	59:20	R1,R2,R3,R4,5,M	5:01	7:29	19:16	12:23	10:21	4:24	0:26
5.	Kinc Martin	60:10	R2,R1,R4,R3,5,M	5:20	7:02	16:59	13:20	11:44	5:13	0:32
6.	Oma Jakub	63:59	R2,R1,R4,5,R3,M	16:28	12:11	11:59	9:04	9:56	3:46	0:35
7.	Léhar Adam	64:08	R2,R1,R4,5,R3,M	13:02	7:41	15:12	13:41	9:32	4:25	0:35
8.	Polák Robert	64:12	R2,R1,R4,5,R3,M	6:51	10:28	18:00	11:38	11:44	4:53	0:38
9.	Viskup Peter	65:17	R2,R1,R4,5,R3,M	6:20	9:11	16:09	9:57	18:47	4:09	0:44
10.	Košut Martin	69:40	R2,R1,R4,R3,5,M	6:21	9:25	14:26	16:56	15:06	6:51	0:35
11.	Gomzyk Andriy	70:06	R2,R1,R4,5,R3,M	12:50	8:48	16:36	12:45	14:11	4:17	0:39
12.	Peč Ondřej	73:43	R2,R1,R4,5,R3,M	6:49	10:06	26:19	12:38	13:04	4:14	0:33
13.	Bžatek Vojtěch	80:13	R2,R1,R4,5,R3,M	9:02	14:28	20:32	16:25	14:01	5:06	0:39
14.	Kuriak Jakub	85:03	R2,R1,R4,5,R3,M	11:27	10:44	17:30	16:00	22:30	6:01	0:51
15.	Skrbek Michal	91:16	R2,R1,R4,5,R3,M	17:05	16:19	19:53	13:09	18:15	6:01	0:34
16.	Vlach Miroslav ml.	110:21	R2,R1,R4,5,R3,M	16:25	13:26	28:44	20:08	21:56	8:58	0:44
17.	Vlach Jiří	110:32	R2,R1,R4,5,R3,M	11:42	19:28	33:45	15:52	22:35	6:24	0:46
18.	Košář Jan	112:25	R2,R1,R4,R3,5,M	13:17	17:14	23:43	22:04	24:06	11:34	0:27
19.	Hladík Jiří	142:38	R2,R1,R4,5,M	14:28	24:20	57:59	28:03	17:01	0:47	
20.	Král Adam	85:32	R2,R1,M	9:10	10:51	64:33	0:58			

**M40 Pásmo:2m Limit:150 Kontr:6 (2 R1 R3 R4 R5 M)**

Poř.	Příjm., jméno	Doba běhu	Kontr.	mezičasy						
1.	Klíž Michal	89:40	R1,R4,R5,2,R3,M	7:11	22:45	21:08	23:03	8:56	5:59	0:38
2.	Unčovský Marek	90:46	R1,R4,R5,2,R3,M	11:54	18:02	13:44	24:48	15:11	6:24	0:43
3.	Žáček Zbyněk	91:50	R1,R4,R5,2,R3,M	10:06	16:32	17:05	22:33	19:32	5:28	0:34
4.	Novotný Tomáš	96:47	R1,2,R4,R5,R3,M	6:44	16:43	21:14	18:35	24:38	8:10	0:43
5.	Bžatek Miroslav	107:40	R1,R4,2,R5,R3,M	10:04	27:28	11:25	18:37	30:50	8:24	0:52
6.	Hažmuk Ivo	116:39	R1,2,R4,R5,R3,M	19:19	21:29	9:07	24:39	33:53	7:09	1:03
7.	Šístek Daniel	98:41	R1,R4,R5,R3,M	6:51	19:09	16:32	26:12	29:06	0:51	
PL	Bouchala Jiří	150:21	R1,R3,2,R4,R5,M	16:55	30:31	16:17	60:13	17:11	8:39	0:35

**M50 Pásmo:2m Limit:150 Kontr:6 (1 3 5 R2 R4 M)**

Poř.	Příjm., jméno	Doba běhu	Kontr.	mezičasy							
1.	Král Jozef	64:43	R2,3,1,R4,5,M	8:57	14:35	7:21	13:08	11:41	8:19	0:42	
2.	Zach Jaroslav	72:10	R2,3,1,R4,5,M	7:20	10:54	7:48	24:46	11:51	8:50	0:41	
3.	Šimeček Jozef	75:10	R2,3,1,R4,5,M	12:25	17:00	12:53	11:27	11:28	9:17	0:40	
4.	Vlach Miroslav st.	78:18	R2,3,1,R4,5,M	7:11	19:34	12:47	15:06	15:42	7:13	0:45	
5.	Košut Ján	96:10	R2,3,1,R4,5,M	10:22	8:09	7:04	13:56	44:51	11:00	0:48	
6.	Vlach Roman	100:52	R2,3,1,R4,5,M	13:18	14:55	13:40	22:25	19:18	16:22	0:54	
7.	Jelínek Stanislav	102:16	R2,R4,1,3,5,M	17:34	29:55	14:32	11:11	19:34	8:53	0:37	
8.	Jurčík Peter	107:45	R2,3,1,R4,5,M	15:45	12:52	9:51	27:49	24:11	15:32	1:45	
9.	Milanovský Zbyšek	108:29	R2,3,1,R4,5,M	32:36	18:30	10:36	18:36	13:11	14:12	0:48	
10.	Hendrich Milan	122:36	R2,3,1,R4,5,M	12:32	18:07	28:03	24:17	23:06	15:33	0:58	
11.	Koťátko Jiří	139:09	R2,1,4,3,3,R4,5,M	10:44	25:32	11:40	20:02	39:01	16:36	14:01	1:33
12.	Pospíchal Karol	123:38	3,1,5,M	47:44	21:43	23:33	29:14	1:24			

**M60 Pásmo:2m Limit:150 Kontr:5 (2 3 4 5 M)**

Poř.	Příjm., jméno	Doba běhu	Kontr.	mezičasy						
1.	Turský Ján	54:35	3,2,4,5,M	8:58	13:04	13:57	8:23	9:28	0:45	
2.	Fekiač Jozef st.	72:47	3,4,2,5,M	12:55	19:11	10:53	19:08	9:49	0:51	
3.	Mitelman Milan	90:10	3,4,5,2,M	12:39	22:42	12:22	25:59	15:34	0:54	
4.	Sukeník Mojmir	91:58	3,4,2,5,M	14:11	14:45	23:30	24:06	14:40	0:46	
5.	Winter Lubomír	93:06	3,2,4,5,M	15:31	23:08	17:38	13:48	21:28	1:33	
6.	Baxa Jaromír st.	97:01	3,4,2,5,M	12:52	24:33	15:33	32:00	11:18	0:45	
7.	Fráňa Pavel	98:24	3,4,2,5,M	18:25	22:39	21:57	23:53	10:40	0:50	
PL	Schejbal Ladislav	150:21	3,5,2,4,M	38:14	42:24	30:01	28:06	10:36	1:00	

**M70 Pásmo:2m Limit:150 Kontr:4 (1 4 R3 M)**

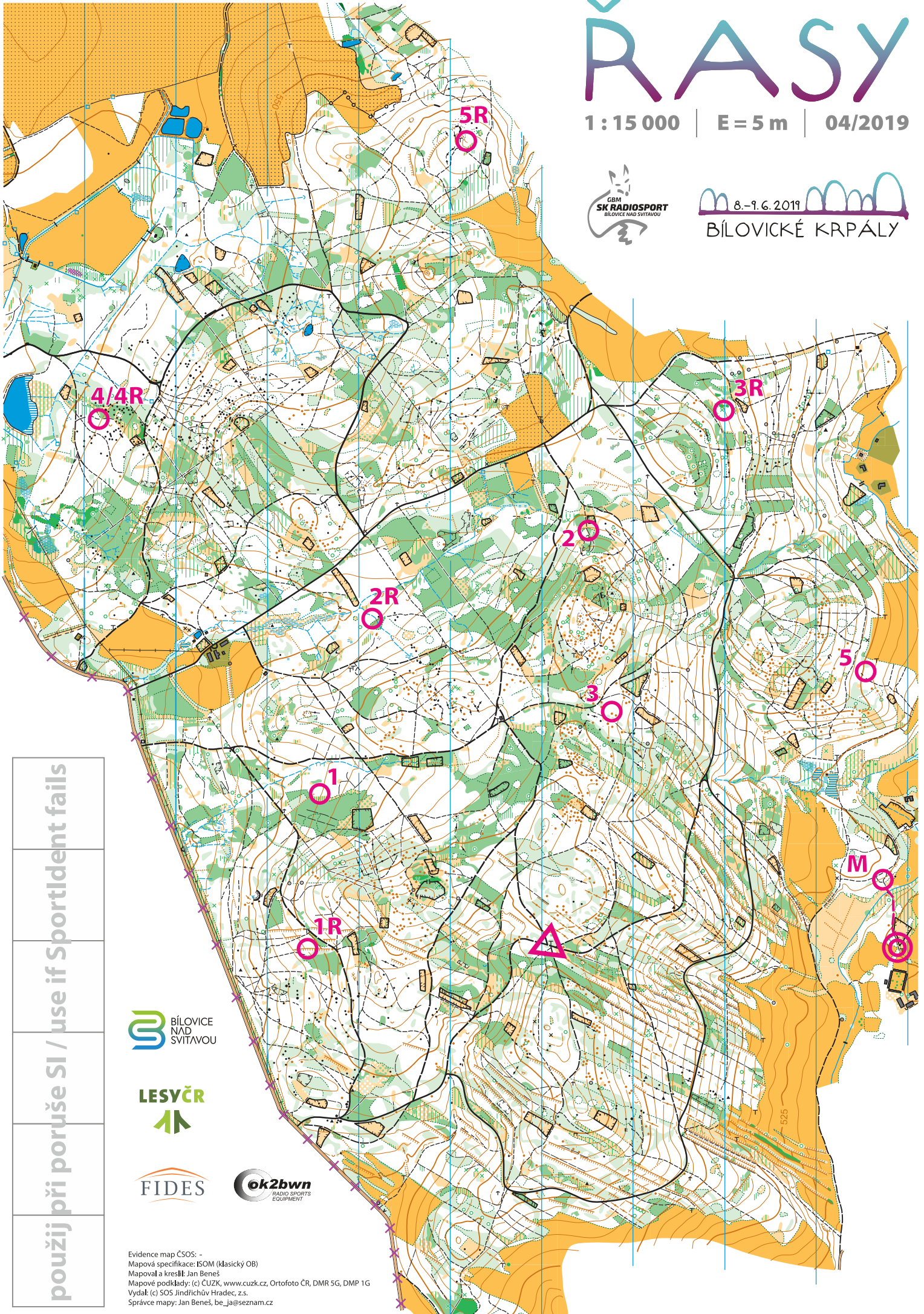
Poř.	Příjm., jméno	Doba běhu	Kontr.	mezičasy						
1.	Blomann Antonín	73:01	1,R3,4,M	17:09	20:00	24:22	10:23	1:07		
2.	Jirásek Jaroslav	86:15	4,1,R3,M	30:40	13:34	33:48	7:22	0:51		

# ŘASY

1 : 15 000 | E = 5 m | 04/2019



8.-9.6.2019  
BÍLOVICKÉ KRPÁLY



použij při poruše SI / use if Sportident fails



Evidence map ČSOS: -  
Mapová specifikace: ISOM (klasický OB)  
Mapoval a kreslil: Jan Beněš  
Mapové podklady: (c) CUZK, www.cuzk.cz, Ortofoto ČR, DMR 5G, DMP 1G  
Vydal: (c) SOS Jindřichův Hradec, z.s.  
Správce mapy: Jan Beněš, be\_ja@seznam.cz

**Bílovické krpály 2019**  
**Výsledková listina E2 (klasika 3,5 MHz)**

**D12 Pásmo:80m Limit:150 Kontr:4 (2 3 5 M) Délka 3,37 km**

Poř.	Příjm., jméno	Index	Kontr./Čas	body	NŽ	limit	VT
1.	Sobotová Veronika	AFK0851	4 43:47	30			
2.	Fryšová Andrea	DCH0760	4 47:18	25		I.VT	
3.	Toporová Kristina	MAR0751	4 56:04			II.VT	
4.	Endrštová Magdaléna	ASP0854	4 57:07	21			
5.	Hladká Anna	ASP0851	4 58:02	18			
6.	Novotná Karolína	FTU0853	4 60:37	16			
7.	Riedlová Karolína	DCH0856	4 61:05	15			
8.	Folwarczna Eva	GBM0955	4 62:14	14			
9.	Maierová Victoria	DCH0753	4 62:36	13			
10.	Polišenská Kateřina	GBM0768	4 67:02	12			
11.	Skrbková Alžběta	AFK1051	4 97:22	11			

**D14 Pásmo:80m Limit:150 Kontr:4 (1 2 3 M) Délka 3,94 km**

Poř.	Příjm., jméno	Index	Kontr./Čas	body	NŽ	limit	VT
1.	Novotná Barbora	FTU0552	4 37:09	30		I.VT	
2.	Doubravová Barbora	DCH0657	4 41:01	25			
3.	Hendrichová Aneta	AFK0753	4 41:08	21			
4.	Marešová Lenka	BKA0551	4 45:02	18			
5.	Rálišová Ida	FPA0652	4 45:55	16		II.VT	
6.	Hažmuková Jarmila	GBM0651	4 49:40	15			
7.	Sobotová Alžběta	AFK0552	4 50:16	14			
8.	Cuninková Katarína	MAR0551	4 52:15				
9.	Chárová Anna	DCH0558	4 52:19	13			
10.	Kurucová Adriana	MAR0552	4 52:56				
11.	Novotná Kristýna	DCH0655	4 53:15	12			
12.	Růžičková Eliška	DCH0653	3 96:51	11			

**D16 Pásmo:80m Limit:150 Kontr:5 (5 R1 R2 R3 M) Délka 5,11 km**

Poř.	Příjm., jméno	Index	Kontr./Čas	body	NŽ	limit	VT
1.	Jirásková Barbora	FCS0351	5 59:17	30			
2.	Dudová Paula	MAR0358	5 79:29				

**D19 Pásmo:80m Limit:150 Kontr:5 (1 2 5 R4 M) Délka 5,91 km**

Poř.	Příjm., jméno	Index	Kontr./Čas	body	NŽ	limit	VT
1.	Klecová Johana	FPA0452	5 71:52	30			
2.	Bártová Kristýna	ASP0353	5 77:03	25		I.VT	
3.	Kuriaková Terézia	KYS0251	5 82:21				
4.	Sobotková Anna	ASP0055	5 83:20	18		II.VT	
5.	Daňková Dominika	DCH0258	4 123:54	16			
VZ	Hudáková Michaela	GBM0165					

**D20 Pásmo:80m Limit:150 Kontr:6 (4 5 R1 R2 R3 M) Délka 6,96 km**

Poř.	Příjm., jméno	Index	Kontr./Čas	body	NŽ	limit	VT
1.	Šístková Iveta	AFK8653	6 54:39	30			
2.	Híkllová Natalia	GBM8352	6 58:33	25			
3.	Fučíková Hana	GAP7755	6 59:43	21		I.VT	
4.	Léharová Alžběta	FPA9459	6 60:46	18			
5.	Matulová Lucie	GBM8862	6 61:40	16			
6.	Ovchinnikova Tatiana	GBM9755	6 62:02	15			
7.	Šimečková Barbora	MAR8151	6 62:47				
8.	Jansová Martina	FPA9256	6 67:28	14		II.VT	
9.	Bžatková Kateřina	GBM9752	6 73:29	13			
10.	Hronová Klára	FPA9953	6 74:02	12			
11.	Bouchalová Justýna	FCL9951	6 80:03	11			
12.	Košutová Katarína	KYS9751	6 83:42				
13.	Čadová Lenka	FCL9351	6 89:45	10			
14.	Zachová Lucie	ASP9352	6 107:50	9			

15. Kuncová Eliška	DCH8965	6	114:39	8
16. Koporová Lenka	GBM9753	5	70:42	7

**D35 Pásmo:80m Limit:150 Kontr:5 (1 2 5 R4 M) Délka 5,91 km**

Poř.	Příjm., jméno	Index Kontr./Čas	body NŽ	limit VT
1.	Kuriaková Zuzana	HKR8351 5 57:36	30	I.VT
2.	Hažmuková Pavla	GBM7656 5 64:19	25	
3.	Adámková Blanka	DCH7852 5 65:29	21	II.VT
4.	Sobotová Jana	AFK8256 5 78:12	18	
5.	Lásková Martina	FPA7454 5 95:34	16	
6.	Chmelíková Gabriela	GBM7657 5 99:33	15	
7.	Šimlová Hedvika	ASP7855 5 125:26	14	
8.	Unčovská Martina	GBM7160 3 125:19	13	

**D50 Pásmo:80m Limit:150 Kontr:5 (1 5 R2 R3 M) Délka 4,71 km**

Poř.	Příjm., jméno	Index Kontr./Čas	body NŽ	limit VT
1.	Šimáčková Jitka	FPA6952 5 48:02	30	I.VT
2.	Šrůtová Marcela	ASP6351 5 61:21	25	
3.	Šimečková Anna	MAR6052 5 61:34	21	II.VT
4.	Soukupová Leona	ASP6552 5 64:57	21	
5.	Skřivanová Dagmar	ASP6451 5 65:45	18	
6.	Čadová Renata	FCL6651 5 67:24	16	
7.	Drábková Jana	AFK6151 5 88:42	15	
8.	Kolská Monika	ASP6354 5 91:02	14	

**D60 Pásmo:80m Limit:150 Kontr:4 (1 5 R2 M) Délka 4,02 km**

Poř.	Příjm., jméno	Index Kontr./Čas	body NŽ	limit VT
1.	Fekiačová Mária	GBM5853 4 56:17	30	
2.	Voráčková Eliška	ASP5151 4 62:09	25	I.VT
3.	Pátková Alenka	DCH4952 4 65:41	21	
4.	Omová Jana	FTU5151 4 69:45	18	
5.	Poláková Ludmila	ASP5652 4 72:06	16	II.VT

**M12 Pásmo:80m Limit:150 Kontr:4 (1 3 5 M) Délka 3,63 km**

Poř.	Příjm., jméno	Index Kontr./Čas	body NŽ	limit VT
1.	Plevný Albert	DCH0711 4 47:22	30	
2.	Endršt Jáchym	ASP0704 4 50:47	25	
3.	Hrubý Vít	GBM0707 4 51:48	21	I.VT
4.	Bruckner Filip	DCH0714 4 73:16	18	
5.	Hořejší David	FPA0801 3 99:29	16	
6.	Ondrouch Jan	GBM0809 3 132:40	15	
7.	Jirásek Petr	FCS0701 3 148:17	14	

**M14 Pásmo:80m Limit:150 Kontr:4 (1 2 5 M) Délka 4,05 km**

Poř.	Příjm., jméno	Index Kontr./Čas	body NŽ	limit VT
1.	Folwarczny Martin	GBM0513 4 36:42	30	I.VT
2.	Král Petr	DCH0506 4 41:00	25	
3.	Peřina Jan	FPA0502 4 45:59	21	II.VT
4.	Tomášek Jáchym	GBM0606 4 48:22	18	
5.	Knebl Šimon	GBM0517 4 50:04	16	
6.	Habel Jakub	ELB0601 4 53:14	15	
7.	Šiml Václav	ASP0503 4 62:34	14	
8.	Nikodém Ondřej	DCH0606 4 63:43	13	

**M16 Pásmo:80m Limit:150 Kontr:5 (1 4 5 R2 M) Délka 5,98 km**

Poř.	Příjm., jméno	Index Kontr./Čas	body NŽ	limit VT
1.	Klec Jakub	FPA0401 5 52:25	30	
2.	Unčovský Jakub	GBM0418 5 57:11	25	I.VT
3.	Trpák Jan	DCH0309 5 58:12	21	
4.	Kočí Antonín	ELB0305 5 60:54	18	
5.	Ráliš Tomáš	FPA0302 5 63:14	16	
6.	Milanovský Kryštof	BKA0401 5 67:37	15	II.VT
7.	Jelínek Tomáš	FPA0404 5 69:59	14	
8.	Dukát Šimon	ASP0301 5 70:51	13	

9. Mertlík Jakub	FTU0301	5	81:27	12
10. Chmelík Albert	GBM0408	5	96:26	11

**M19 Pásmo:80m Limit:150 Kontr:5 (4 R1 R2 R3 M) Délka 6,93 km**

Poř.	Příjm., jméno	Index	Kontr./Čas	body	NŽ	limit	VT
1.	David Tomáš	ELB0004	5 44:57	30			
2.	Šrom Dominik	GBM0002	5 48:40	25		I.VT	
3.	Matoušek Dalibor	AFK0001	5 52:55	21			
4.	Kolský Pavel	ASP0201	5 53:22	18			
5.	Nosál Michal	MAR0302	5 54:06				
6.	Svatek Daniel	DCH0113	5 56:50	16			
7.	Jurčík Tomáš	TUR0302	5 56:56			II.VT	
8.	Svatek Samuel	DCH0205	5 58:52	15			
9.	Šafář Matěj	ASP0204	5 63:35	14			
10.	Pravňan Vratko	MAR0303	5 75:09				
11.	Klec Michal	FPA0202	5 75:19	13			
12.	Budiský Matej	MAR0307	5 82:42				

**M20 Pásmo:80m Limit:150 Kontr:6 (3 4 R1 R2 R5 M) Délka 7,69 km**

Poř.	Příjm., jméno	Index	Kontr./Čas	body	NŽ	limit	VT
1.	Hikl Tomáš	GBM8101	6 46:07	30			
1.	Šimáček Ondřej	FPA9401	6 46:07	30			
3.	Fučík Karel	GAP7201	6 46:59	21			
4.	Oma Jakub	FTU8002	6 47:09	18			
5.	Kinc Martin	GBM9910	6 49:12	16			
6.	Gomzyk Andriy	FTU8003	6 49:38	15		I.VT	
7.	Matula Petr	GBM8202	6 54:22	14			
8.	Kuriak Jakub	KYS9301	6 56:50				
9.	Bžatek Vojtěch	GBM9902	6 58:05	13		II.VT	
10.	Baxa Jan	ELB8402	6 58:43	12			
11.	Šimáček Martin	FPA9701	6 66:57	11			
12.	Polák Robert	GBM9807	6 68:44	10			
13.	Peč Ondřej	ASP9803	6 70:46	9			
14.	Košut Martin	KYS9201	6 72:18				
15.	Král Adam	HRC9601	6 76:59	8			
16.	Léhar Adam	FPA9106	6 80:18	7			
17.	Skrbek Michal	AFK7503	6 80:40	6			
18.	Košar Jan	FPA9105	6 90:56	5			
19.	Vlach Jiří	DCH8902	6 96:19	4			
20.	Vlach Miroslav ml.	DCH8901	6 111:09	3			
21.	Hladík Jiří	FPA9004	6 133:24	2			
22.	Viskup Peter	TUR7401	2 59:37				

**M40 Pásmo:80m Limit:150 Kontr:6 (2 3 4 R1 R5 M) Délka 7,34 km**

Poř.	Příjm., jméno	Index	Kontr./Čas	body	NŽ	limit	VT
1.	Šístek Daniel	AFK7502	6 59:26	30			
2.	Novotný Tomáš	FTU7401	6 60:43	25			
3.	Klíž Michal	ETE7501	6 62:11	21		I.VT	
4.	Bouchala Jiří	FCL6901	6 65:36	18		II.VT	
5.	Žáček Zbyněk	GBM7107	6 77:29	16			
6.	Unčovský Marek	GBM7109	6 82:57	15			
7.	Bžatek Miroslav	GBM7006	6 96:29	14			

**M50 Pásmo:80m Limit:150 Kontr:6 (1 5 R2 R3 R4 M) Délka 6,56 km**

Poř.	Příjm., jméno	Index	Kontr./Čas	body	NŽ	limit	VT
1.	Košut Ján	KYS6301	6 63:04				
2.	Zach Jaroslav	ASP6601	6 65:07	30			
3.	Šimeček Jozef	MAR6001	6 67:21			I.VT	
4.	Vlach Miroslav st.	DCH6101	6 71:01	25			
5.	Jurčík Peter	TUR6802	6 73:57				
6.	Milanovský Zbyšek	BKA6501	6 75:23	21			
7.	Jelínek Stanislav	ELB6202	6 78:02	18		II.VT	
8.	Král Jozef	HRC6801	6 85:29	16			

9.	Kotátko Jiří	ASP6202	6	107:38	15
10.	Vlach Roman	DCH6501	6	112:45	14
11.	Hendrich Milan	AFK6802	6	129:20	13
12.	Pospíchal Karol	MAR6003	6	141:13	

**M60 Pásmo:80m Limit:150 Kontr:5 (5 R1 R2 R3 M) Délka 5,11 km**

Poř.	Příjm., jméno	Index	Kontr./Čas	body	NŽ	limit	VT
1.	Sukeník Mojmír	HKR5201	5 52:59	30			
2.	Fekiač Jozef st.	GBM5802	5 57:28	25		I.VT	
3.	Baxa Jaromír st.	ELB5501	5 60:19	21		II.VT	
4.	Turský Ján	TUR5601	5 69:22				
5.	Fráňa Pavel	GBM5905	5 69:46	18			
6.	Mitelman Milan	TUR5801	5 81:02				
7.	Winter Lubomír	AFK5101	5 96:15	16			
8.	Schejbal Ladislav	DCH5301	5 115:43	15			

**M70 Pásmo:80m Limit:150 Kontr:4 (1 3 5 M) Délka 3,63 km**

Poř.	Příjm., jméno	Index	Kontr./Čas	body	NŽ	limit	VT
1.	Jirásek Jaroslav	DCH4701	4 63:30	30			
2.	Blomann Antonín	AFK4901	4 66:28	25			

# Bílovické krpály 2019

## Mezičasy E2 (klasika 3,5 MHz)

### D12 Pásmo:80m Limit:150 Kontr:4 (2 3 5 M)

Poř.	Příjm., jméno	Doba běhu	Kontr.	mezičasy
1.	Sobotová Veronika	43:47	3,2,5,M	8:51 12:37 13:28 7:52 0:59
2.	Fryšová Andrea	47:18	2,3,5,M	17:45 7:22 14:58 5:54 1:19
3.	Toporová Kristina	56:04	2,3,5,M	17:08 10:33 16:51 10:08 1:24
4.	Endrštová Magdaléna	57:07	2,3,5,M	21:20 13:44 10:55 9:46 1:22
5.	Hladká Anna	58:02	2,3,5,M	23:46 7:49 11:11 13:33 1:43
6.	Novotná Karolína	60:37	2,3,5,M	22:23 15:43 12:08 9:11 1:12
7.	Riedlová Karolína	61:05	2,3,5,M	22:11 10:29 16:56 10:06 1:23
8.	Folwarczna Eva	62:14	2,3,5,M,M	26:24 13:42 10:48 9:54 0:05 1:21
9.	Maierová Victoria	62:36	2,3,5,M	28:51 7:31 11:07 13:44 1:23
10.	Polišenská Kateřina	67:02	2,3,5,M	28:59 16:03 10:38 10:03 1:19
11.	Skrbková Alžběta	97:22	3,5,2,M	17:56 18:06 36:17 23:46 1:17

### D14 Pásmo:80m Limit:150 Kontr:4 (1 2 3 M)

Poř.	Příjm., jméno	Doba běhu	Kontr.	mezičasy
1.	Novotná Barbora	37:09	1,2,3,M	7:41 14:21 7:24 6:35 1:08
2.	Doubravová Barbora	41:01	1,2,3,M	14:11 13:26 5:41 6:35 1:08
3.	Hendrichová Aneta	41:08	1,2,3,M	11:21 11:16 11:17 6:05 1:09
4.	Marešová Lenka	45:02	1,3,2,M	10:13 8:39 13:56 11:09 1:05
5.	Rálišová Ida	45:55	1,3,2,M	10:33 13:06 8:33 12:19 1:24
6.	Hažmuková Jarmila	49:40	1,2,3,M	11:42 15:18 14:26 7:14 1:00
7.	Sobotová Alžběta	50:16	1,3,2,M	16:37 15:10 5:44 11:55 0:50
8.	Cuninková Katarína	52:15	1,2,3,M	11:26 21:22 11:44 6:35 1:08
9.	Chárová Anna	52:19	1,2,3,M	12:35 15:15 12:39 10:14 1:36
10.	Kurucová Adriana	52:56	1,2,3,M	17:15 19:05 8:21 7:03 1:12
11.	Novotná Kristýna	53:15	1,2,3,M	11:11 25:33 7:05 8:08 1:18
12.	Růžičková Eliška	96:51	1,2,M	21:21 30:58 42:18 2:14

### D16 Pásmo:80m Limit:150 Kontr:5 (5 R1 R2 R3 M)

Poř.	Příjm., jméno	Doba běhu	Kontr.	mezičasy
1.	Jirásková Barbora	59:17	R1,R2,R3,5,M	10:47 10:36 16:01 12:41 7:53 1:19
2.	Dudová Paula	79:29	R1,R2,R3,5,M	20:41 16:20 21:26 12:17 7:39 1:06

### D19 Pásmo:80m Limit:150 Kontr:5 (1 2 5 R4 M)

Poř.	Příjm., jméno	Doba běhu	Kontr.	mezičasy
1.	Klecová Johana	71:52	1,R4,2,5,M	10:54 13:03 22:37 18:28 5:39 1:11
2.	Bártová Kristýna	77:03	1,R4,2,5,M	11:19 18:13 28:24 12:10 5:39 1:18
3.	Kuriaková Terézia	82:21	1,R4,2,5,M	16:40 15:33 31:13 11:44 5:43 1:28
4.	Sobotková Anna	83:20	1,R4,2,5,M	12:22 15:37 29:12 13:03 11:23 1:43
5.	Daňková Dominika	123:54	1,R4,5,M	21:50 22:59 64:49 12:38 1:38

### D20 Pásmo:80m Limit:150 Kontr:6 (4 5 R1 R2 R3 M)

Poř.	Příjm., jméno	Doba běhu	Kontr.	mezičasy
1.	Šístková Iveta	54:39	R1,4,R2,R3,5,M	6:13 13:49 9:50 13:08 6:27 4:15 0:57
2.	Hiklová Natalia	58:33	R1,4,R2,R3,5,M	5:50 10:47 10:47 17:48 8:15 4:04 1:02
3.	Fučíková Hana	59:43	R1,R2,4,R3,5,M	6:58 9:22 9:28 17:50 10:24 4:36 1:05
4.	Léharová Alžběta	60:46	R1,R2,4,R3,5,M	11:07 8:43 9:12 18:00 8:02 4:43 0:59
5.	Matulová Lucie	61:40	R1,R2,4,R3,5,M	11:33 9:03 10:03 16:06 8:28 5:25 1:02
6.	Ovchinnikova Tatiana	62:02	R1,4,R2,R3,5,M	6:30 13:17 11:36 12:19 10:45 6:22 1:13
7.	Šimečková Barbora	62:47	R1,R1,4,R2,R3,5,M	11:45 0:03 14:31 11:27 10:25 8:52 4:39 1:05
8.	Jansová Martina	67:28	R1,4,R2,R3,5,M	11:28 18:53 12:41 10:31 8:26 4:37 0:52
9.	Bžatková Kateřina	73:29	R1,4,R2,R3,5,M	6:43 17:08 13:00 17:15 10:42 7:17 1:24
10.	Hronová Klára	74:02	R1,4,R2,R3,5,M	10:34 16:53 13:36 13:15 12:06 6:20 1:18
11.	Bouchalová Justýna	80:03	R1,4,R2,R3,5,M	10:33 19:06 11:16 17:05 12:43 8:03 1:17
12.	Košutová Katarína	83:42	R1,4,R2,R3,5,M	10:53 23:56 12:23 15:48 12:25 6:45 1:32
13.	Čadová Lenka	89:45	R1,31,R2,4,R3,5,M	9:03 5:16 12:37 16:27 24:35 11:39 8:50 1:18
14.	Zachová Lucie	107:50	R1,4,R2,R3,5,M	11:17 15:34 26:08 21:03 22:27 9:45 1:36
15.	Kuncová Eliška	114:39	R1,4,R3,R2,5,M	20:25 15:12 27:35 19:02 21:38 9:11 1:36
16.	Koporová Lenka	70:42	R1,R2,R3,5,M	11:12 12:16 20:15 16:36 9:01 1:22

### D35 Pásmo:80m Limit:150 Kontr:5 (1 2 5 R4 M)

Poř.	Příjm., jméno	Doba běhu	Kontr.	mezičasy
1.	Kuriaková Zuzana	57:36	1,R4,2,5,M	11:10 12:53 18:38 7:54 5:45 1:16
2.	Hažmuková Pavla	64:19	1,R4,2,5,M	11:53 12:36 23:11 8:41 6:46 1:12
3.	Adámková Blanka	65:29	1,R4,2,5,M	11:39 12:21 24:07 8:59 7:17 1:06
4.	Sobotová Jana	78:12	1,R4,2,5,M	19:01 16:51 22:39 11:19 7:06 1:16
5.	Lásková Martina	95:34	1,R4,2,5,M	22:20 28:39 21:55 12:38 8:46 1:16
6.	Chmelíková Gabriela	99:33	1,R4,2,5,M	16:20 24:59 26:01 23:04 7:38 1:31



7. Šimlová Hedvika	125:26	1,R4,2,5,M	29:26	27:09	34:51	18:32	13:28	2:00
8. Unčovská Martina	125:19	41,1,5,M	24:37	11:57	77:30	9:27	1:48	

#### D50 Pásmo:80m Limit:150 Kontr:5 (1 5 R2 R3 M)

Poř.	Příjm.,jméno	Doba běhu	Kontr.	mezičasy					
1.	Šimáčková Jitka	48:02	1,R2,R3,5,M	7:33	11:16	12:33	9:29	5:51	1:20
2.	Šrůtová Marcela	61:21	1,R2,R3,5,M	12:27	6:16	20:56	12:19	7:39	1:44
3.	Šimečková Anna	61:34	1,R2,R3,5,M	17:32	10:17	15:20	11:51	5:31	1:03
4.	Soukupová Leona	64:57	1,R2,R3,5,M	12:16	17:29	13:56	12:07	8:02	1:07
5.	Skřivanová Dagmar	65:45	1,R2,R3,5,M	12:24	11:37	19:55	12:25	7:30	1:54
6.	Čadová Renata	67:24	1,R2,R3,5,M	16:10	15:55	15:58	12:25	5:33	1:23
7.	Drábková Jana	88:42	1,R2,R3,5,M	12:57	25:39	14:59	26:10	7:37	1:20
8.	Kolská Monika	91:02	1,R2,R3,5,M	12:36	8:25	37:55	21:26	9:22	1:18

#### D60 Pásmo:80m Limit:150 Kontr:4 (1 5 R2 M)

Poř.	Příjm.,jméno	Doba běhu	Kontr.	mezičasy				
1.	Fekiačová Mária	56:17	1,R2,5,M	12:11	10:31	23:07	8:47	1:41
2.	Voráčková Eliška	62:09	1,R2,5,M	14:29	12:43	24:16	8:43	1:58
3.	Pátková Alenka	65:41	1,R2,5,M	14:30	12:53	24:53	11:37	1:48
4.	Omová Jana	69:45	1,R2,5,M	17:09	9:39	29:09	11:42	2:06
5.	Poláková Ludmila	72:06	1,R2,5,M	19:09	9:31	28:57	12:28	2:01

#### M12 Pásmo:80m Limit:150 Kontr:4 (1 3 5 M)

Poř.	Příjm.,jméno	Doba běhu	Kontr.	mezičasy				
1.	Plevný Albert	47:22	1,3,5,M	16:38	8:28	15:14	5:58	1:04
2.	Endršt Jáchym	50:47	1,3,5,M	11:32	17:14	11:27	9:15	1:19
3.	Hrubý Vít	51:48	1,3,5,M	14:10	14:39	10:49	10:20	1:50
4.	Bruckner Filip	73:16	3,5,1,M	15:03	10:39	27:49	18:40	1:05
5.	Hořejší David	99:29	1,3,M	15:01	65:41	17:27	1:20	
6.	Ondrouch Jan	132:40	1,3,M	41:13	37:19	51:56	2:12	
7.	Jirásek Petr	148:17	3,5,M	22:22	28:01	96:03	1:51	

#### M14 Pásmo:80m Limit:150 Kontr:4 (1 2 5 M)

Poř.	Příjm.,jméno	Doba běhu	Kontr.	mezičasy				
1.	Folwarczny Martin	36:42	1,2,5,M	7:03	14:33	9:12	4:58	0:56
2.	Král Petr	41:00	1,2,5,M	11:18	15:25	8:26	4:52	0:59
3.	Peřina Jan	45:59	1,2,5,M	16:25	15:41	8:06	4:41	1:06
4.	Tomášek Jáchym	48:22	1,2,5,M	16:52	15:50	8:04	6:28	1:08
5.	Knebl Šimon	50:04	1,2,5,M	11:32	20:35	9:01	7:44	1:12
6.	Habel Jakub	53:14	1,2,5,M	13:11	15:25	16:21	6:53	1:24
7.	Šiml Václav	62:34	2,1,5,M	19:14	17:38	18:33	6:11	0:58
8.	Nikodém Ondřej	63:43	1,2,5,M	12:10	20:53	21:36	7:48	1:16

#### M16 Pásmo:80m Limit:150 Kontr:5 (1 4 5 R2 M)

Poř.	Příjm.,jméno	Doba běhu	Kontr.	mezičasy					
1.	Klec Jakub	52:25	1,4,R2,5,M	10:28	11:22	9:03	16:14	4:28	0:50
2.	Unčovský Jakub	57:11	1,4,R2,5,M	11:14	12:37	10:23	15:36	6:18	1:03
3.	Trpák Jan	58:12	1,R2,4,5,M	12:59	7:06	9:24	21:02	6:41	1:00
4.	Kočí Antonín	60:54	1,4,R2,5,M	15:42	11:26	10:04	15:40	6:45	1:17
5.	Ráliš Tomáš	63:14	1,R2,4,5,M	13:36	9:41	11:05	21:16	6:37	0:59
6.	Milanovský Kryštof	67:37	1,4,R2,5,M	18:51	11:02	11:39	18:46	6:20	0:59
7.	Jelínek Tomáš	69:59	1,4,R2,5,M	17:16	12:37	10:36	23:19	5:05	1:06
8.	Dukát Šimon	70:51	1,4,R2,5,M	21:22	14:05	10:42	18:43	5:05	0:54
9.	Mertlík Jakub	81:27	1,4,R2,R2,5,M	14:03	18:22	17:01	0:18	20:22	10:09
10.	Chmelík Albert	96:26	1,R2,4,5,M	18:38	9:26	11:40	44:02	11:29	1:11

#### M19 Pásmo:80m Limit:150 Kontr:5 (4 R1 R2 R3 M)

Poř.	Příjm.,jméno	Doba běhu	Kontr.	mezičasy					
1.	David Tomáš	44:57	R1,4,R2,R3,M	6:04	9:13	7:01	11:22	10:25	0:52
2.	Šrom Dominik	48:40	R1,4,R2,R3,M	5:46	13:00	8:35	10:17	10:09	0:53
3.	Matoušek Dalibor	52:55	R1,4,R2,R3,M	6:21	14:06	9:21	12:26	9:48	0:53
4.	Kolský Pavel	53:22	R1,4,R2,R3,M	10:44	12:33	10:37	9:21	9:14	0:53
5.	Nosál Michal	54:06	R1,4,R2,R3,M	8:12	13:01	9:43	12:16	9:57	0:57
6.	Svatek Daniel	56:50	R1,R2,4,R3,M	7:10	10:46	10:54	15:37	11:31	0:52
7.	Jurčík Tomáš	56:56	R1,4,R2,R3,M	6:10	18:49	9:23	9:26	12:01	1:07
8.	Svatek Samuel	58:52	R1,4,R2,R3,M	7:09	12:14	13:42	14:48	9:57	1:02
9.	Šafář Matěj	63:35	R1,4,R2,R3,M	6:35	17:58	9:55	18:49	9:15	1:03
10.	Pravňan Vratko	75:09	R1,4,R2,R3,M	11:41	16:26	14:27	15:31	15:53	1:11
11.	Klec Michal	75:19	R1,4,R2,R3,M	8:24	25:59	9:12	19:44	11:05	0:55
12.	Budiský Matej	82:42	R1,R2,4,R3,M	10:37	11:08	26:55	20:39	12:31	0:52

#### M20 Pásmo:80m Limit:150 Kontr:6 (3 4 R1 R2 R5 M)

Poř.	Příjm.,jméno	Doba běhu	Kontr.	mezičasy					
1.	Híkl Tomáš	46:07	R1,R2,4,R5,3,M	5:43	6:50	6:16	9:42	11:45	4:58
1.	Šimáček Ondřej	46:07	R1,R2,4,R5,3,M	5:24	7:00	6:42	10:13	11:57	4:07

3. Fučík Karel	46:59	R1,R2,4,R5,3,M	5:45	6:19	7:42	10:11	11:49	4:21	0:52
4. Oma Jakub	47:09	R1,R2,4,R5,3,M	5:39	6:54	7:16	9:18	13:02	4:09	0:51
5. Kinc Martin	49:12	R1,4,R5,R2,3,M	5:46	9:45	10:59	10:27	6:44	4:37	0:54
6. Gomzyk Andriy	49:38	R1,R2,4,R5,3,M	6:01	7:55	7:01	10:16	12:31	5:00	0:54
7. Matula Petr	54:22	R1,4,R5,R2,3,M	5:40	13:12	11:21	11:42	6:16	5:13	0:58
8. Kuriak Jakub	56:50	R1,R2,4,R5,3,M	6:49	9:00	7:44	12:11	14:52	5:03	1:11
9. Bžatek Vojtěch	58:05	R1,R2,4,R5,3,M	8:48	8:12	8:10	13:11	13:11	5:31	1:02
10. Baxa Jan	58:43	R1,4,R5,R2,3,M	6:21	12:45	13:19	11:41	8:25	5:14	0:58
11. Šimáček Martin	66:57	R1,4,R2,R5,3,M	5:44	15:12	10:06	13:29	15:03	6:40	0:43
12. Polák Robert	68:44	R1,4,R5,R2,3,M	10:36	14:59	14:27	13:18	8:19	6:00	1:05
13. Peč Ondřej	70:46	R1,R2,4,R5,3,M	10:55	10:38	12:55	15:44	13:59	5:43	0:52
14. Košut Martin	72:18	R1,4,R5,R2,3,M	10:51	11:39	13:08	16:49	10:59	7:23	1:29
15. Král Adam	76:59	R1,4,R5,R2,3,M	11:19	13:42	14:44	13:28	15:13	7:09	1:24
16. Léhar Adam	80:18	3,R5,4,R1,M,R2	7:44	18:31	13:10	21:21	18:26	0:00	1:06
17. Skrbek Michal	80:40	3,R1,R2,4,R5,M	8:13	12:52	10:52	10:22	17:31	19:40	1:10
18. Košar Jan	90:56	R1,R2,4,R5,3,M	17:32	10:38	15:34	15:42	21:45	8:32	1:13
19. Vlach Jiří	96:19	R1,4,R2,R2,R5,3,M	16:21	16:59	13:31	0:17	17:34	21:07	9:10 1:20
20. Vlach Miroslav ml.	111:09	R1,4,R5,R2,3,M	20:54	24:30	18:29	18:35	19:08	8:18	1:15
21. Hladík Jiří	133:24	R1,R2,4,R5,3,M	36:28	19:39	16:09	23:07	28:03	8:55	1:03
22. Viskup Peter	59:37	3,M	14:26	42:46	2:25				

#### M40 Pásmo:80m Limit:150 Kontr:6 (2 3 4 R1 R5 M)

Poř. Příjm.,jméno	Doba běhu	Kontr. mezičasy								
1. Šístek Daniel	59:26	R1,4,R5,2,3,M	5:55	13:59	14:26	12:47	5:34	5:39	1:06	
2. Novotný Tomáš	60:43	R1,4,R5,2,3,M	6:27	12:15	13:16	9:40	10:54	7:10	1:01	
3. Klíž Michal	62:11	R1,4,R5,2,3,M	11:13	14:27	13:57	9:35	5:53	5:59	1:07	
4. Bouchala Jiří	65:36	R1,4,R5,2,3,M	11:09	12:25	13:26	9:45	11:50	5:57	1:04	
5. Žáček Zbyněk	77:29	R1,2,4,R5,3,M	5:50	20:58	13:58	14:21	14:52	6:37	0:53	
6. Unčovský Marek	82:57	R1,4,R5,2,3,M	13:13	14:33	15:28	24:19	7:05	7:12	1:07	
7. Bžatek Miroslav	96:29	R1,4,R5,2,3,M	16:49	22:07	20:51	17:39	8:01	9:35	1:27	

#### M50 Pásmo:80m Limit:150 Kontr:6 (1 5 R2 R3 R4 M)

Poř. Příjm.,jméno	Doba běhu	Kontr. mezičasy								
1. Košut Ján	63:04	1,R2,R4,R3,5,M	11:33	5:34	9:27	21:40	8:12	5:22	1:16	
2. Zach Jaroslav	65:07	1,R2,R4,R3,5,M	11:50	6:41	9:39	19:42	10:58	5:06	1:11	
3. Šimeček Jozef	67:21	1,R2,R4,R3,5,M	15:58	4:47	9:51	22:22	7:53	5:26	1:04	
4. Vlach Miroslav st.	71:01	1,R4,R2,R2,R3,5,M	15:31	13:44	12:04	0:15	11:08	10:15	6:38 1:26	
5. Jurčík Peter	73:57	1,R2,R4,R3,5,M	13:16	6:09	10:20	25:30	9:23	7:10	2:09	
6. Milanovský Zbyšek	75:23	1,R2,R4,R3,5,M	12:52	5:52	15:51	23:48	11:10	4:44	1:06	
7. Jelínek Stanislav	78:02	1,R4,R2,R3,5,M	16:31	14:18	11:15	15:47	12:46	6:07	1:18	
8. Král Jozef	85:29	1,R4,R2,R3,5,M	15:08	12:10	15:28	17:37	16:25	7:00	1:41	
9. Kotátko Jiří	107:38	1,R2,R4,R3,5,M	20:05	8:58	16:04	32:22	16:08	11:44	2:17	
10. Vlach Roman	112:45	1,R4,R2,R3,5,M	26:47	23:04	17:19	21:20	14:10	8:06	1:59	
11. Hendrich Milan	129:20	1,R2,R4,R3,5,M	21:18	12:47	21:26	39:07	18:47	13:54	2:01	
12. Pospíchal Karol	141:13	1,R2,R4,R3,5,M	27:36	13:19	28:34	34:08	20:05	15:17	2:14	

#### M60 Pásmo:80m Limit:150 Kontr:5 (5 R1 R2 R3 M)

Poř. Příjm.,jméno	Doba běhu	Kontr. mezičasy							
1. Sukeník Mojmir	52:59	R1,R2,R3,5,M	10:34	12:21	12:35	9:57	6:16	1:16	
2. Fekiač Jozef st.	57:28	R1,R2,R3,5,M	11:26	12:42	13:11	12:37	6:08	1:24	
3. Baxa Jaromír st.	60:19	R1,R2,R3,5,M	12:18	13:15	15:09	10:50	7:11	1:36	
4. Turský Ján	69:22	R1,R2,R3,5,M	10:58	18:24	17:35	13:38	7:30	1:17	
5. Fráňa Pavel	69:46	R1,R2,R3,5,M	15:53	13:12	20:08	12:01	7:04	1:28	
6. Mitelman Milan	81:02	R1,R2,R3,5,M	17:26	15:26	18:48	18:41	8:46	1:55	
7. Winter Lubomír	96:15	R1,R2,R3,5,M	15:55	20:27	24:11	19:46	13:25	2:31	
8. Schejbal Ladislav	115:43	R1,R2,R3,5,M	16:42	23:50	39:02	21:24	12:39	2:06	

#### M70 Pásmo:80m Limit:150 Kontr:4 (1 3 5 M)

Poř. Příjm.,jméno	Doba běhu	Kontr. mezičasy					
1. Jirásek Jaroslav	63:30	1,3,5,M	27:10	11:20	16:23	7:12	1:25
2. Blomann Antonín	66:28	1,3,5,M	21:18	16:34	16:03	10:19	2:14